

SHEPERD-ET



HOLANDÊS

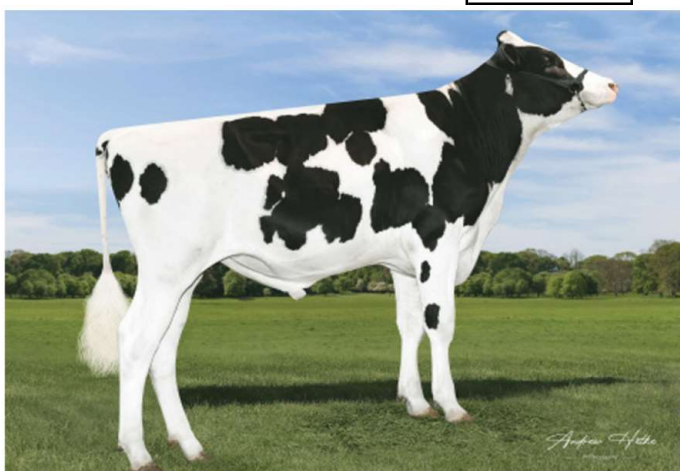
REG Nº: NAAB 566HO1344

Nascimento: 04/04/2020

PINE-TREE SHEPERD-ET

TPI - 2872
A2A2

HEROIC x MEDLEY x PROFIT



Pai:
PINE TREE HEROIC-ET
Mãe:
PINE-TREE 7019 MEDL 7883-ET
Avô M:
ABS MEDLEY-ET
Avó M:
PINE-TREE 9882 PROF 7019-ET

PRODUÇÃO		
Leite	+426 Lbs	81%
Gordura	+97 Lbs	+0,28%
Proteína	+38 Lbs	+0,09%

CARACTERÍSTICA DE SAÚDE		
Células Somáticas	2,86	78%
Vida Produtiva	4,6	75%
Longevidade	2	72%
Índice de Prenhez das Filhas	0,6	74%
Facilidade de Parto	1,6	63%

CONFORMAÇÃO

Característica	LINEAR	-1	0	1	2
Tipo	1,34				
Composto Úbere	1,55				
Composto Pernas e Pés	0,56				

Característica	LINEAR	Classificação	-1	0	1	2
Estatura	-0,05	Baixa				
Força Corporal	-0,47	Fraco				
Prof. Corporal	-0,38	Muito Raso				
Carac. Leiteira	0,89	Anguloso				
Ângulo da Garupa	-0,22	Ísquios Altos				
Largura da Garupa	0,34	Larga				
Pernas Vista Lateral	0,18	Curvas				
Pernas Vista Posterior	0,38	Paralelas				
Ângulo do Casco	0,13	Alto				
Pernas e Pés	0,57	Forte				
Úbere Anterior	1,77	Alto				
Altura Úbere Posterior	1,48	Alto				
Largura Úbere Posterior	1,73	Largo				
Ligamento Central	0,81	Forte				
Profundidade do Úbere	1,28	Raso				
Coloc. dos Tetos Ant.	1,58	Fechado				
Coloc. dos Tetos Post.	1,35	Fechado				
Comprimento dos Tetos	-1,02	Curtos				

+2872 GTPI (PROVA DE ABRIL DE 2022) e SÓLIDOS.

SHEPERD É UM DOS TOUROS MAIS IMPRESSIONANTE NA IPS E HOJE DA ARAUCÁRIA.

Dentre os grandes reprodutores no mercado, filhos de Heroic, SHEPERD é um destes imponentes, com **+2872 GTPI, +1.34 TIPO E +1.55 PARA COMPOSTO DE ÚBERE**, de acordo com o programa red books plus da holstein usa de abril de 2022, tendo ainda a grande vantagem de ter **SÓLIDOS EM DESTAQUE, PRINCIPALMENTE PARA GORDURA**.

Além de tudo isso, ainda carrega a **GENÉTICA A2A2** e é um dos melhores reprodutores para **FACILIDADE DE PARTO, PODENDO SER USADO EM NOVILHAS**.

Shepard está entre os melhores, equilibrado e moderno, que a Araucária incorporou em sua bateria.



Baixe nosso Aplicativo
Araucária Genética:



Acesse nosso site:

www.araucariageneticabovina.com.br