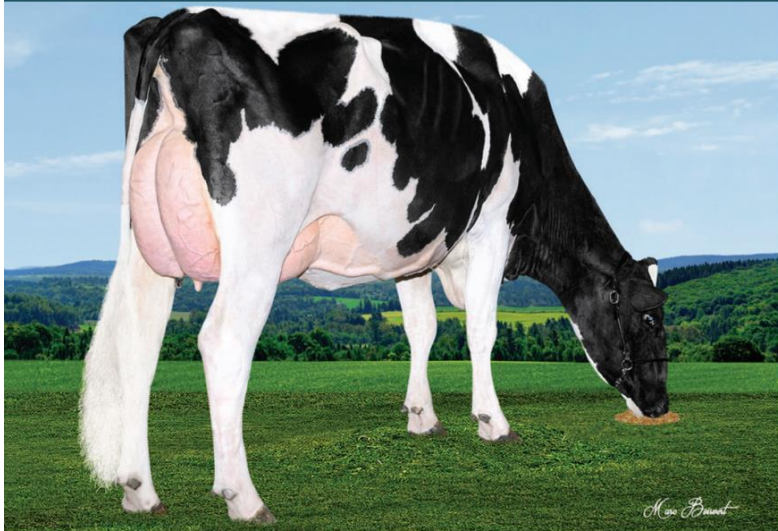


HOLANDÊS MOBIL



EDG MIKI MARTHA 2020 ET (MB-87) - MÃE MOBIL

► PRODUÇÃO

Filhas: G	Rebanhos: G	Confiabilidade: 73%	
Leite	Gordura	Proteína	CONAFE (JANEIRO 2020)
1.348 kg.	49 kg.	50 kg.	ICO 3378
	0.01%	0.06%	Percentual 95 %

► CARACTERÍSTICAS SECUNDÁRIAS

Longevidade	109	Alta	
Saúde de Patas	108	Desejável	
Células Somáticas	98	Desejável	
Intervalo entre Partos	93	Desejável	
Facilidade de Parto	7	Fácil	

Nº de partos controlados: 117



MONTROSS X MCCUTCHEN X SUPER

Nome: MARTHA MOBIL ET	Nasc: 21/03/2016	BLF CVF
Códi. Internacional: NLO00895144984	K-Caseína: AB	Betalactase: AB
N.º de Registro: AX.155.154	Criador: MTS J+S Bron-Oosterstreek	Beta-Caseína: A2A2

► GENEALOGIA

Pai	BACON-HILL MONTROSS ET (EX - 92)
Mãe	EDG MIKI MARTHA 2020 ET (MB - 87)
Avó	AMMON-PEACHEY SUPER MIKI ET (MB - 87)
Bisavó	PINE TREE MARTHA SHEEN ET (MB - 86)

► CONFORMAÇÃO

Filhas: G	Rebanhos: G	Confiabilidade: 69%	-1	0	+1	+2
TIPO		1.40	Alto			
Angulosidade		1.47	Anguloso			
CAPACIDADE		1.27	Grande			
Estatura		0.92	Alta			
Peito		1.24	Amplo			
Profundidade Corporal		1.20	Profundo			
Largura da Garupa		0.49	Larga			
Ângulo da Garupa		0.30	Ísq. Baixos			
PATAS		0.31	Desejável			
Mebros e Aprumos		0.71	Desejável			
Ângulo de Casco		0.36	Alto			
Pernas Vistas Lateralmente		-0.70	Retas			
Pernas Vistas por Trás		-0.42	Fechadas			
Mobilidade		0.60	Fácil			
ÚBERE		1.47	Desejável			
Inserção Anterior do Úbere		1.53	Desejável			
Altura Posterior do Úbere		1.68	Alto			
Ligamento do Úbere		1.20	Forte			
Profundidade do Úbere		1.28	Raso			
Colocação dos Tetos Anteriores		0.42	Fechados			
Colocação dos Tetos Posteriores		0.48	Fechados			
Comprimento dos Tetos		-1.04	Curtos			