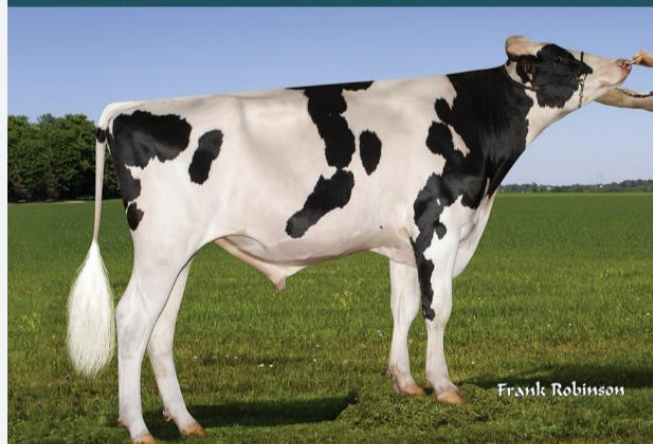


HOLANDÊS EXPRESS



AURORA EXPRESS



AURORA EXPRESSO 17922-ET (B+ 83) – MÃE EXPRESS



AURORA COMMANDER 16020-ET (MB-85) – AVÓ EXPRESS



HOEDEOE X EXPRESSO X COMMANDER

Nome: AURORA EXPRESS-ET	Nasc: 31/03/2018	TR TP TC TV TY
Códi. Internacional: 515Ho00352	K-Caseína: BB	Beta-Caseína: A1A2
N.º de Registro: Ho840003148100386	Criador: -	

▶ GENEALOGIA

Pai	COOKIECUTTER JDI HOEDEOE-ET			
Mãe	AURORA EXPRESSO 17922-ET (B+ 83)			
	Filha de S-S-I ERASER P EXPRESSO-ET			
	2-01	277 dias	29.557 Lbs.	4.1%G 3.4%P
Avó	AURORA COMMANDER 16020 (MB - 86)			
	Filha de LARCREST COMMANDER-ET			
	2-11	305 dias	39.915 Lbs.	4.0%G 3.2%P
Bisavó	AURORA MAYFIELD 13965 (MB-85)			
	Filha de DE-SU D MAYFIELD 893-ET			
	2-11	336 dias	35.297 Lbs.L.	4.1%G 3.3%P

▶ PRODUÇÃO

Filhas: G	Rebanhos: G	Confiabilidade: 77%		CDCB Dez/19
Leite	1.671 lbs		TPI	2681
Gordura	82 lbs	0.07%	NM\$	839
Proteína	69 lbs	0.06%	CM\$	874

▶ CONFORMAÇÃO

Filhas: G	Rebanhos: G	Confiabilidade: 76%	-1	0	+1	+2
TIPO		1.90				
COMP. ÚBERE		1.84				
COMP. PERNAS E PÉS		0.53				
COMP. CORPORAL		0.48				
COMP. LEITEIRO		1.57				
Estatura	1.98	Alto				
Força	0.81	Forte				
Prof. Corporal	0.91	Profundo				
Forma Leiteira	1.49	Angulosa				
Ângulo de Garupa	1.05	Ísq. Baixos				
Largura da Garupa	0.38	Larga				
Pernas Vistas Lateralmente	-0.36	Retas				
Pernas Vistas por Trás	0.21	Paralelas				
Ângulo de Casco	1.12	Alto				
Escore de Pernas e Pés	1.03	Alto				
Úbere Anterior	2.04	Muito Forte				
Altura Úbere Posterior	3.09	Muito Alto				
Largura Úbere Posterior	2.84	Muito Largo				
Ligamento Central	0.68	Forte				
Profundidade Úbere	1.64	Raso				
Colocação dos Tetos Anteriores	0.59	Fechados				
Colocação dos Tetos Posteriores	0.52	Fechados				
Comprimento dos Tetos	0.09	Compridos				

▶ CARACTERÍSTICAS SECUNDÁRIAS

Vida Produtiva	+6.1	Dificuldade de Parto	7.1
DPR	+1.1	Dificuldade de Parto das Filhas	3.2
CCS	2.79	Natimorto em Serviço	7.1
Livability	+1.6	Eficiência Alimentar	+202

▶ COMENTÁRIO

Com um pedigree aberto é uma excelente opção de refrescamento de sangue para linhas genéticas;

Portador do gen para Kapa Caseína BB, é muito indicado para melhorar a produção de Queijo;

+ de 1.670 lbs de leite com componentes sólidos positivos +G e +P;

Touro de Parto Fácil, DPR +1,1 e PL +6.1.