



CATÁLOGO LEITE

2025



ARAUCÁRIA
GENÉTICA BOVINA

Prezado Leitor,

Comemorando 34 anos de dedicação à genética leiteira, a ARAUCÁRIA se orgulha de, ao longo dessas três décadas, ser uma parceira constante do produtor de leite, acompanhando de perto sua evolução e apoiando as transformações do mercado. O cenário atual da pecuária leiteira, embora desafiador, está repleto de oportunidades, e é com otimismo que observamos o contínuo avanço do setor. É fato que essa evolução está diretamente ligada às decisões estratégicas e à busca incessante por eficiência e inovação.

A ARAUCÁRIA tem se posicionado na vanguarda dessas mudanças, acompanhando as tendências de mercado e trabalhando para oferecer aos produtores soluções cada vez mais eficazes. A nossa seleção genética é pautada nos melhores reprodutores das provas americanas com TPI e a europeia CONAFE, garantindo que nossos touros proporcionem os melhores resultados em termos de funcionalidade e produtividade, levando em conta a qualidade de leite, longevidade e saúde dos animais.

Investir na melhor genética é um dos pilares essenciais para a transformação da produção leiteira. Touros superiores impactam diretamente no sucesso do empreendimento, contribuindo para a redução de custos operacionais e aumentando a rentabilidade da propriedade. Estar à frente na escolha genética se tornou um diferencial competitivo crucial para o produtor, e a ARAUCÁRIA está aqui para oferecer a excelência necessária para esse avanço.

Neste catálogo de 2025, o produtor encontrará uma bateria completa de soluções para transformar sua produção, com o respaldo de uma empresa que sempre esteve à frente das demandas do mercado e que continua inovando para garantir maior eficiência.

Reconhecemos o potencial do setor leiteiro, sempre comprometidos a apoiar nossos parceiros na construção de um futuro mais próspero e sustentável para todos.

Marcelo Vezozzo

Diretor Executivo da Araucária Genética



ARAUCÁRIA
GENÉTICA BOVINA

34
ANOS

HOLANDÊS PB BARIK



BARIK EV NAIIDE ET

BARBADOS x LOUXOR x BOMBERO

Nome: BARIK EV NAIIDE ET	Nasc: 23/04/2019	BLF CVF
Códi. Internacional: FR005625554175	K-Caseína: AA	Betalactase: BB
N.º de Registro: ESPM9204932282	Criador: M Querriel Sebastien-Langonnet	B-Caseína: A2A2

► GENEALOGIA

Pai	BARBADOS ET		
Mãe	NAIIDE ET (MB-86)		
Avó	LAYLA ET (BB-84)		
Bisavó	IMPERIALE (MB-88)		

► PRODUÇÃO

Filhas: 419	Rebanhos: 137	Confiabilidade: 97%	
Leite	Gordura	Proteína	Conafe - Janeiro/2025
-66 kg	15 kg	12 kg	IC0: 1152
	0.19%	0.15%	Percentil: 89%

► CONFORMAÇÃO

Filhas: 216 Rebanhos: 87 Confiabilidade: 95%

Característica	DEP	-1	0	+1	+2
TIPO	1,54				
Angulosidade	0,38				
CAPACIDADE	-0,42				
Estatura	0,95				
Peito	-0,13				
Profundidade Corporal	-0,97				
Largura da Garupa	0,48				
Ângulo da Garupa	-0,42				
PATAS	0,63				
Membros e Aprumos	0,70				
Ângulo de Casco	-0,08				
Pernas Vistas Lateralmente	-0,02				
Pernas Vistas por Trás	0,17				
Mobilidade	0,48				
ÚBERE	2,10				
Inserção Anterior do Úbere	1,02				
Altura Posterior do Úbere	1,19				
Ligamento do Úbere	0,94				
Profundidade do Úbere	2,23				
Colocação dos Tetos Anteriores	-0,07				
Colocação dos Tetos Posteriores	0,21				
Comprimento dos Tetos	-0,17				

► CARACTERÍSTICAS SECUNDÁRIAS

LONGEVIDADE	122	Muito alta	
SAÚDE DE PATAS	105	Médio	
CÉLULAS SOMÁTICAS	124	Muito Desejável	
INTERVALO ENTRE PARTOS	109	Médio	
FACILIDADE DE PARTO	8	Médio Fácil	

HOLANDÊS PB BELAKO



KOEPEON KEIT CLASSY 452 (MB-86) - MÃE DE BELAKO

BEST BENZ x KEITH x BANDARES

Nome: BELAKO GH CLASSY ET	Nasc: 18/12/2020	BLF CVF
Códi. Internacional: NL000749006677	K-Caseína: AB	Betalactase: -
N.º de Registro: ESPM9205153206	Criador: Koole & Liebregts BV-Lierderholthuis	B-Caseína: A2A2

► GENEALOGIA

Pai	BEST BENZ ET			
Mãe	KOEPEON KEIT CLASSY 452 (MB - 86)			
Avó	KOEPEON BAND CLASSY 377 ET (MB - 85)			
Bisavó	KOEPEON RUBI CLASSY ET			

► PRODUÇÃO

Filhas: G	Rebanhos: G	Confiabilidade: 79%	
Leite	Gordura	Proteína	Conafe - Janeiro/2025
1718 kg	62 kg	62 kg	IC0: 1294
	0.00%	0.05%	Percentil: 99%

► CONFORMAÇÃO

Filhas: G Rebanhos: G Confiabilidade: 79%

Característica	DEP	-1	0	+1	+2
TIPO	0,83				
Angulosidade	0,34				
CAPACIDADE	-0,78				
Estatura	0,02				
Peito	-0,73				
Profundidade Corporal	-0,89				
Largura da Garupa	-0,88				
Ângulo da Garupa	0,51				
PATAS	1,85				
Membros e Aprumos	1,46				
Ângulo de Casco	0,29				
Pernas Vistas Lateralmente	-0,62				
Pernas Vistas por Trás	2,33				
Mobilidade	1,47				
ÚBERE	0,87				
Inserção Anterior do Úbere	0,10				
Altura Posterior do Úbere	0,41				
Ligamento do Úbere	0,37				
Profundidade do Úbere	-0,07				
Colocação dos Tetos Anteriores	0,07				
Colocação dos Tetos Posteriores	-0,30				
Comprimento dos Tetos	0,14				

► CARACTERÍSTICAS SECUNDÁRIAS

LONGEVIDADE	133	Muito alta	
SAÚDE DE PATAS	102	Médio	
CÉLULAS SOMÁTICAS	127	Muito Desejável	
INTERVALO ENTRE PARTOS	99	Médio	
FACILIDADE DE PARTO	7	Fácil	

HOLANDÊS PB BUTRON



BUTRON CR JAVINE ET

BUILDER P x JUPILER x COMMANDER

Nome: BUTRON CR JAVINE ET	Nasc: 02/12/2019	BLF CVF
Códi. Internacional: NL000896170283	K-Caseína: BB	Betalactase: AA
N.º de Registro: ESPM9204933278	Criador: Melkveebedrijf Duursma-Bellingwolde	B-Caseína: A2A2

► GENEALOGIA

Pai	DELTA BUILDER P			
Mãe	KLAEITERPER DELTA JAVINE			
Avó	DE BIESHEUVEL JAVINA 186			
Bisavó	DE BIESHEUVEL JAVINA 50 ET (MB - 87)			

► PRODUÇÃO

Filhas: 4	Rebanhos: 4	Confiabilidade: 79%	
Leite	Gordura	Proteína	Conafe - Janeiro/2025
974 kg	75 kg	45 kg	IC0: 1270
	0.38%	0.13%	Percentil: 99%

► CONFORMAÇÃO

Filhas: 2	Rebanhos: 2	Confiabilidade: 79%			
Característica	DEP	-1	0	+1	+2
TIPO	0,72				
Angulosidade	-0,02				
CAPACIDADE	0,08				
Estatura	1,17				
Peito	0,77				
Profundidade Corporal	-0,57				
Largura da Garupa	0,00				
Ângulo da Garupa	1,71				
PATAS	0,85				
Membros e Aprumos	0,75				
Ângulo de Casco	0,71				
Pernas Vistas Lateralmente	-0,03				
Pernas Vistas por Trás	0,51				
Mobilidade	0,75				
ÚBERE	0,87				
Inserção Anterior do Úbere	0,12				
Altura Posterior do Úbere	-0,12				
Ligamento do Úbere	0,03				
Profundidade do Úbere	0,53				
Colocação dos Tetos Anteriores	0,01				
Colocação dos Tetos Posteriores	-0,47				
Comprimento dos Tetos	0,07				

► CARACTERÍSTICAS SECUNDÁRIAS

LONGEVIDADE	127	Muito Alta	
SAÚDE DE PATAS	104	Médio	
CÉLULAS SOMÁTICAS	122	Muito Desejável	
INTERVALO ENTRE PARTOS	122	Muito Desejável	
FACILIDADE DE PARTO	7	Fácil	

HOLANDÊS PB CAMELOT



CAMELOT SHAKIRA ET

CAMERON x BATTLECRY x ANTON

Nome: CAMELOT SHAKIRA ET	Nasc: 25/06/2018	BLF CVF
Códi. Internacional: DE000540405512	K-Caseína: AA	Betalactase: AA
N.º de Registro: ESPM9204712997	Criador: Züchtergem. Eickhoff/Gaede/Reher-Wolfsburg	B-Caseína: A2A2

► GENEALOGIA

Pai	PROGENESIS CAMERON ET			
Mãe	CNN BATTLE SHAKIRA ET			
Avó	SANDRA 127 (MB - 86)			
Bisavó	CNN ROBUST SAMARA ET (MB - 88)			

► PRODUÇÃO

Filhas: 246	Rebanhos: 67	Confiabilidade: 95%	
Leite	Gordura	Proteína	Conafe - Janeiro/2025
1325 kg	35 kg	36 kg	IC0: 1217
	-0.12%	-0.06%	Percentil: 97%

► CONFORMAÇÃO

Filhas: 168	Rebanhos: 51	Confiabilidade: 94%			
Característica	DEP	-1	0	+1	+2
TIPO	1,47				
Angulosidade	0,88				
CAPACIDADE	1,36				
Estatura	1,63				
Peito	1,35				
Profundidade Corporal	1,00				
Largura da Garupa	-0,01				
Ângulo da Garupa	-0,04				
PATAS	1,16				
Membros e Aprumos	1,15				
Ângulo de Casco	0,96				
Pernas Vistas Lateralmente	0,74				
Pernas Vistas por Trás	0,84				
Mobilidade	1,52				
ÚBERE	1,21				
Inserção Anterior do Úbere	0,78				
Altura Posterior do Úbere	-0,09				
Ligamento do Úbere	0,42				
Profundidade do Úbere	1,28				
Colocação dos Tetos Anteriores	0,44				
Colocação dos Tetos Posteriores	-0,62				
Comprimento dos Tetos	1,17				

► CARACTERÍSTICAS SECUNDÁRIAS

LONGEVIDADE	121	Muito alta	
SAÚDE DE PATAS	106	Médio	
CÉLULAS SOMÁTICAS	119	Desejável	
INTERVALO ENTRE PARTOS	112	Desejável	
FACILIDADE DE PARTO	6	Fácil	

HOLANDÊS PB CENTRAL P



CENTRAL P GH PILAWA ET

CASTELLI x SIMON P x CAMERON

Nome: CENTRAL P GH PILAWA ET	Nasc: 05/12/2022	BLF CVF
Códi. Internacional: DE000124763057	K-Caseína: BB	Betalactase: AB
N.º de Registro: ESPM9205433403	Criador: Rinderzucht Kaack GbR-Mözen	

► GENEALOGIA

Pai	RUH CASTELLI ET			
Mãe	KAX PILAWA			
Avó	KAX POCAHONTAS (MB - 87)			
Bisavó	KAX PATSY (MB - 86)			

► PRODUÇÃO

Filhas: G	Rebanhos: G	Confiabilidade: 77%	
Leite	Gordura	Proteína	Conafe - Janeiro/2025
1257 kg	62 kg	48 kg	IC0: 1270
	0.16%	0.06%	Percentil: 99%

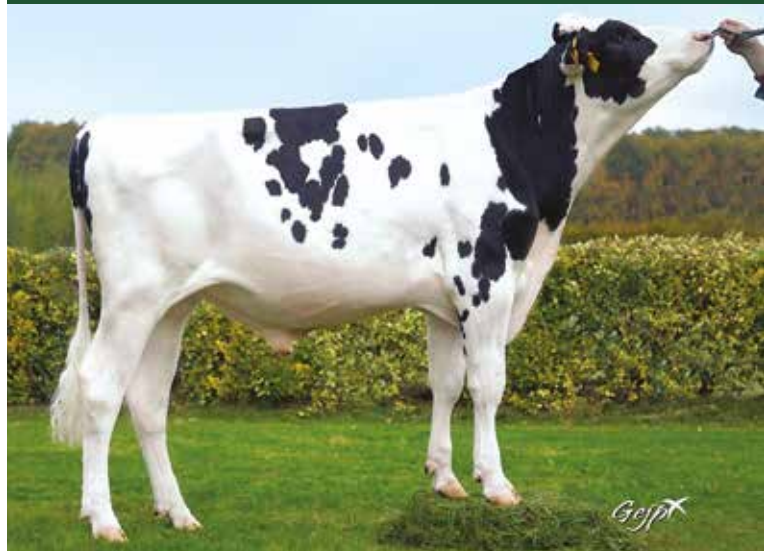
► CONFORMAÇÃO

Filhas: G	Rebanhos: G	Confiabilidade: 76%			
Característica	DEP	-1	0	+1	+2
TIPO	1,92				
Angulosidade	0,40				
CAPACIDADE	0,79				
Estatura	0,59				
Peito	1,74				
Profundidade Corporal	0,33				
Largura da Garupa	1,43				
Ângulo da Garupa	-0,56				
PATAS	1,67				
Membros e Aprumos	1,45				
Ângulo de Casco	0,39				
Pernas Vistas Lateralmente	-0,48				
Pernas Vistas por Trás	1,80				
Mobilidade	2,17				
ÚBERE	1,70				
Inserção Anterior do Úbere	1,06				
Altura Posterior do Úbere	1,22				
Ligamento do Úbere	0,49				
Profundidade do Úbere	1,36				
Colocação dos Tetos Anteriores	0,50				
Colocação dos Tetos Posteriores	-0,05				
Comprimento dos Tetos	0,17				

► CARACTERÍSTICAS SECUNDÁRIAS

LONGEVIDADE	123	Muito alta	
SAÚDE DE PATAS	102	Médio	
CÉLULAS SOMÁTICAS	120	Muito Desejável	
INTERVALO ENTRE PARTOS	111	Desejável	
FACILIDADE DE PARTO	6	Fácil	

HOLANDÊS PB DIRECTOR



DIRECTOR EV ET

DROST x DOWNTOWN x POPEYE

Nome: DIRECTOR EV ET	Nasc: 25/05/2020	BLF CVF
Códi. Internacional: FR2211469042	K-Caseína: AB	Betalactase: -
N.º de Registro: ESPM9205097044	Criador: Gaec La Ville Es Renault - Brehand	B-Caseína: A2A2

► GENEALOGIA

Pai	VLAGEBERG DROST ET			
Mãe	VER OLYA (MB-85)			
Avó	VER MEHARI ET			
Bisavó	VER JOSEE ET (MB-85)			

► PRODUÇÃO

Filhas: 11	Rebanhos: 8	Confiabilidade: 78%	
Leite	Gordura	Proteína	Conafe - Janeiro/2025
1014 kg	66 kg	47 kg	IC0: 1250
	0.28%	0.13%	Percentil: 99%

► CONFORMAÇÃO

Filhas: 8	Rebanhos: 6	Confiabilidade: 79%			
Característica	DEP	-1	0	+1	+2
TIPO	2,13				
Angulosidade	0,85				
CAPACIDADE	0,20				
Estatura	1,22				
Peito	0,14				
Profundidade Corporal	-0,28				
Largura da Garupa	1,40				
Ângulo da Garupa	0,45				
PATAS	0,99				
Membros e Aprumos	0,77				
Ângulo de Casco	0,04				
Pernas Vistas Lateralmente	-0,67				
Pernas Vistas por Trás	1,13				
Mobilidade	0,63				
ÚBERE	2,43				
Inserção Anterior do Úbere	1,71				
Altura Posterior do Úbere	2,16				
Ligamento do Úbere	0,42				
Profundidade do Úbere	2,61				
Colocação dos Tetos Anteriores	0,22				
Colocação dos Tetos Posteriores	0,10				
Comprimento dos Tetos	-0,13				

► CARACTERÍSTICAS SECUNDÁRIAS

LONGEVIDADE	120	Muito Alta	
SAÚDE DE PATAS	98	Média	
CÉLULAS SOMÁTICAS	120	Muito Desejável	
INTERVALO ENTRE PARTOS	99	Médio	
FACILIDADE DE PARTO	8	Médio Fácil	

HOLANDÊS PB DOLOMITA



DOLOMITA DELTA JAIDYN ET

DROST x ESPERANTO x REFLECTOR

Nome: DOLOMITA DELTA JAIDYN ET	Nasc: 08/03/2020	BLF CVF
Códi. Internacional: NL640062309	K-Caseína: AB	Betalactase: AB
N.º de Registro: ESPM9205097049	Criador: M J Stigter-Ter Aar	B-Caseína: A2A2

► GENEALOGIA

Pai	VLAGBERG DROST ET			
Mãe	VANDENBERG DELTA JAIDYN (BB - 84)			
Avó	DELTA JOSEY			
Bisavó	DE BIESHEUVEL JAVINA 160			

► PRODUÇÃO

Filhas: 48	Rebanhos: 28	Confiabilidade: 78%	
Leite	Gordura	Proteína	Conafe - Janeiro/2025
634 kg	19 kg	24 kg	IC0: 1189
	-0.03%	0.03%	Percentil: 95%

► CONFORMAÇÃO

Filhas: 27 Rebanhos: 19 Confiabilidade: 78%

Característica	DEP	-1	0	+1	+2
TIPO	2,16				
Angulosidade	0,90				
CAPACIDADE	0,83				
Estatura	1,93				
Peito	0,65				
Profundidade Corporal	0,23				
Largura da Garupa	1,71				
Ângulo da Garupa	0,48				
PATAS	1,27				
Membros e Aprumos	0,89				
Ângulo de Casco	1,50				
Pernas Vistas Lateralmente	-0,73				
Pernas Vistas por Trás	1,43				
Mobilidade	0,91				
ÚBERE	2,12				
Inserção Anterior do Úbere	0,90				
Altura Posterior do Úbere	2,32				
Ligamento do Úbere	0,80				
Profundidade do Úbere	2,09				
Colocação dos Tetos Anteriores	0,14				
Colocação dos Tetos Posteriores	0,23				
Comprimento dos Tetos	0,46				

► CARACTERÍSTICAS SECUNDÁRIAS

LONGEVIDADE	127	Muito alta	
SAÚDE DE PATAS	102	Médio	
CÉLULAS SOMÁTICAS	116	Desejável	
INTERVALO ENTRE PARTOS	108	Médio	
FACILIDADE DE PARTO	8	Médio Fácil	

HOLANDÊS PB DRAGON



DRAGON DELTA FLIRT ET

DROST x MAGISTER x BALISTO

Nome: DRAGON DELTA FLIRT ET	Nasc: 12/01/2020	BLF CVF
Códi. Internacional: NL896170339	K-Caseína: AB	Betalactase: BB
N.º de Registro: ESPM9205064710	Criador: Melkveebedrijf Duursma-Bellingwolde	B-Caseína: A2A2

► GENEALOGIA

Pai	VLAGBERG DROST ET			
Mãe	DELTA FLIRT			
Avó	FRANZY (BB - 84)			
Bisavó	MARS FROUKJE 520 (MB - 86)			

► PRODUÇÃO

Filhas: 57	Rebanhos: 25	Confiabilidade: 81%	
Leite	Gordura	Proteína	Conafe - Janeiro/2025
237 kg	44 kg	25 kg	IC0: 1202
	0.37%	0.17%	Percentil: 96%

► CONFORMAÇÃO

Filhas: 13 Rebanhos: 5 Confiabilidade: 79%

Característica	DEP	-1	0	+1	+2
TIPO	1,59				
Angulosidade	0,31				
CAPACIDADE	-0,35				
Estatura	0,45				
Peito	-0,58				
Profundidade Corporal	-0,50				
Largura da Garupa	-0,12				
Ângulo da Garupa	0,69				
PATAS	1,39				
Membros e Aprumos	1,05				
Ângulo de Casco	-0,26				
Pernas Vistas Lateralmente	0,15				
Pernas Vistas por Trás	1,77				
Mobilidade	1,03				
ÚBERE	1,83				
Inserção Anterior do Úbere	1,06				
Altura Posterior do Úbere	1,35				
Ligamento do Úbere	0,04				
Profundidade do Úbere	1,97				
Colocação dos Tetos Anteriores	-0,27				
Colocação dos Tetos Posteriores	0,05				
Comprimento dos Tetos	0,15				

► CARACTERÍSTICAS SECUNDÁRIAS

LONGEVIDADE	124	Muito alta	
SAÚDE DE PATAS	101	Médio	
CÉLULAS SOMÁTICAS	134	Muito Desejável	
INTERVALO ENTRE PARTOS	96	Médio	
FACILIDADE DE PARTO	3	Muito Fácil	

HOLANDÊS PB FAKIR P



RHO BINGO - MÃE DE FAKIR P

FOREMAN x SIMON P x GYMNAST

Nome: FAKIR P DELTA ET	Nasc: 19/10/2022	BLF CVF
Códi. Internacional: NL000593018666	K-Caseína: AA	Betalactase: AA
N.º de Registro: ESPM9205432696	Criador: Melkveebedrijf Teurlings-Udenhout	B-Caseína: -

► GENEALOGIA

Pai	SHA FOREMAN ET			
Mãe	RHO BINGO			
Avó	RHO BOUNTY 779 (MB - 86)			
Bisavó	RHO BOUNTY 778 ET (MB - 86)			

► PRODUÇÃO

Filhas: G	Rebanhos: G		Confiabilidade: 78%
Leite	Gordura	Proteína	Conafe - Janeiro/2025
1136 kg	89 kg	53 kg	IC0: 1285
	0.45%	0.15%	Percentil: 99%

► CONFORMAÇÃO

Filhas: G	Rebanhos: G		Confiabilidade: 77%		
Característica	DEP	-1	0	+1	+2
TIPO	1,61				
Angulosidade	0,60				
CAPACIDADE	-0,22				
Estatura	0,44				
Peito	0,43				
Profundidade Corporal	-0,68				
Largura da Garupa	0,73				
Ângulo da Garupa	0,42				
PATAS	1,12				
Membros e Aprumos	1,04				
Ângulo de Casco	-0,18				
Pernas Vistas Lateralmente	0,79				
Pernas Vistas por Trás	1,15				
Mobilidade	1,34				
ÚBERE	1,74				
Inserção Anterior do Úbere	1,16				
Altura Posterior do Úbere	1,47				
Ligamento do Úbere	0,28				
Profundidade do Úbere	1,62				
Colocação dos Tetos Anteriores	-0,14				
Colocação dos Tetos Posteriores	-0,36				
Comprimento dos Tetos	0,88				

► CARACTERÍSTICAS SECUNDÁRIAS

LONGEVIDADE	126	Muito Alta	
SAÚDE DE PATAS	101	Médio	
CÉLULAS SOMÁTICAS	104	Médio	
INTERVALO ENTRE PARTOS	117	Desejável	
FACILIDADE DE PARTO	7	Fácil	

HOLANDÊS PB FUTURO



Lighter Charlotte - Avó de Futuro

FRISBEE x GYWER x LIGHTER

Nome: FUTURO ALH LENA ET	Nasc: 24/07/2022	BLF CVF
Códi. Internacional: DE001505143324	K-Caseína: AB	Betalactase: AB
N.º de Registro: ESPM9205432695	Criador: AG-Schwarzbuntzucht Fischbeck e G-WustFischbeck	

► GENEALOGIA

Pai	GILLESSEN H. HOPPERHOF FRISBEE			
Mãe	FIS LENA			
Avó	R CHARLOTT (MB - 88)			
Bisavó	PROGENESIS PULSAR LENA ET (MB - 87)			

► PRODUÇÃO

Filhas: G	Rebanhos: G		Confiabilidade: 77%
Leite	Gordura	Proteína	Conafe - Janeiro/2025
1613 kg	69 kg	58 kg	IC0: 1299
	0.10%	0.05%	Percentil: 99%

► CONFORMAÇÃO

Filhas: G	Rebanhos: G		Confiabilidade: 76%		
Característica	DEP	-1	0	+1	+2
TIPO	1,73				
Angulosidade	0,46				
CAPACIDADE	-0,47				
Estatura	0,12				
Peito	-0,34				
Profundidade Corporal	-0,60				
Largura da Garupa	-0,82				
Ângulo da Garupa	-0,68				
PATAS	1,71				
Membros e Aprumos	1,51				
Ângulo de Casco	-0,10				
Pernas Vistas Lateralmente	-0,54				
Pernas Vistas por Trás	1,94				
Mobilidade	1,78				
ÚBERE	1,94				
Inserção Anterior do Úbere	1,20				
Altura Posterior do Úbere	1,62				
Ligamento do Úbere	0,65				
Profundidade do Úbere	1,73				
Colocação dos Tetos Anteriores	-0,12				
Colocação dos Tetos Posteriores	-0,47				
Comprimento dos Tetos	0,01				

► CARACTERÍSTICAS SECUNDÁRIAS

LONGEVIDADE	131	Muito alta	
SAÚDE DE PATAS	102	Médio	
CÉLULAS SOMÁTICAS	121	Muito Desejável	
INTERVALO ENTRE PARTOS	97	Médio	
FACILIDADE DE PARTO	5	Muito Fácil	

HOLANDÊS PB GINTONIC



GINTONIC GH KONU ET

GYWER x SILKY RED x BATTLECRY

Nome: GINTONIC GH KONU ET	Nasc: 08/08/2019	BLF CVF
Códi. Internacional: DE000540968123	K-Caseína: AB	Betalactase: -
N.º de Registro: ESPM9204932284	Criador: Thomas Holtkamp-Vreden	

▶ GENEALOGIA

Pai	GYWER ET	
Mãe	WILDER KONU ET	
Avó	WILDER KONZERT ET	
Bisavó	WILDER K25 RED ET (EX - 90)	

▶ PRODUÇÃO

Filhas: 21	Rebanhos: 11	Confiabilidade: 80%
Leite	Gordura	Proteína
884 kg	50 kg	38 kg
Conafe - Janeiro/2025		
IC0: 1253		
Percentil: 99%		

▶ CONFORMAÇÃO

Filhas: 9	Rebanhos: 6	Confiabilidade: 79%			
Característica	DEP	-1	0	+1	+2
TIPO	1,26				
Angulosidade	0,61				
CAPACIDADE	0,52				
Estatura	0,78				
Peito	0,75				
Profundidade Corporal	0,30				
Largura da Garupa	-0,93				
Ângulo da Garupa	0,63				
PATAS	1,67				
Membros e Aprumos	1,36				
Ângulo de Casco	0,82				
Pernas Vistas Lateralmente	-0,96				
Pernas Vistas por Trás	2,03				
Mobilidade	1,48				
ÚBERE	1,06				
Inserção Anterior do Úbere	0,51				
Altura Posterior do Úbere	0,76				
Ligamento do Úbere	0,76				
Profundidade do Úbere	0,74				
Colocação dos Tetos Anteriores	1,44				
Colocação dos Tetos Posteriores	0,61				
Comprimento dos Tetos	-0,52				

▶ CARACTERÍSTICAS SECUNDÁRIAS

LONGEVIDADE	132	Muito Alta	
SAÚDE DE PATAS	105	Médio	
CÉLULAS SOMÁTICAS	126	Muito Desejável	
INTERVALO ENTRE PARTOS	113	Desejável	
FACILIDADE DE PARTO	5	Muito Fácil	

HOLANDÊS PB GLOBO



BERSAGLIO O-MAN QUALSIASI ET (VG-87) - AS ORIGENS DE GLOBO

GLADIUS x BARABO x SILVER

Nome: GLOBO ALH QUILA ET	Nasc: 10/06/2021	BLF CVF
Códi. Internacional: DE001306102546	K-Caseína: BB	Betalactase: AB
N.º de Registro: ESPM9205153899	Criador: Tantzen/Dobbehaus GbR-Gadebusch	B-Caseína: A2A2

▶ GENEALOGIA

Pai	KAX GLADIUS	
Mãe	QUILA (MB - 85)	
Avó	HFP QUEENLY (MB - 86)	
Bisavó	HFP QUEENA ET (MB - 85)	

▶ PRODUÇÃO

Filhas: G	Rebanhos: G	Confiabilidade: 77%
Leite	Gordura	Proteína
1556 kg	87 kg	64 kg
Conafe - Janeiro/2025		
IC0: 1293		
Percentil: 99%		

▶ CONFORMAÇÃO

Filhas: G	Rebanhos: G	Confiabilidade: 76%			
Característica	DEP	-1	0	+1	+2
TIPO	1,02				
Angulosidade	0,40				
CAPACIDADE	-1,00				
Estatura	0,19				
Peito	-1,17				
Profundidade Corporal	-1,20				
Largura da Garupa	0,08				
Ângulo da Garupa	0,26				
PATAS	1,16				
Membros e Aprumos	1,08				
Ângulo de Casco	0,39				
Pernas Vistas Lateralmente	-0,71				
Pernas Vistas por Trás	1,04				
Mobilidade	1,28				
ÚBERE	1,22				
Inserção Anterior do Úbere	0,67				
Altura Posterior do Úbere	1,06				
Ligamento do Úbere	-0,01				
Profundidade do Úbere	0,52				
Colocação dos Tetos Anteriores	0,23				
Colocação dos Tetos Posteriores	-0,15				
Comprimento dos Tetos	-0,06				

▶ CARACTERÍSTICAS SECUNDÁRIAS

LONGEVIDADE	126	Muito Alta	
SAÚDE DE PATAS	103	Médio	
CÉLULAS SOMÁTICAS	119	Desejável	
INTERVALO ENTRE PARTOS	96	Médio	
FACILIDADE DE PARTO	8	Médio Fácil	



Han Höpman

aberekin 

centro de inseminação

www.aberekin.com

Parque Tecnológico,
Edifício no 600

48160 Derio (Bizkaia)
Spain

Tel.: +34 94 454 15 77
Fax: +34 94 454 08 78

comercial@aberekin.com

Touros de Leite

Holandês Preto e Branco
Holandês Vermelho e Branco
Jersey
Pardo Suíço
Vermelho Sueco
Abondance
Montbeliard
Fleckvieh

Touros de Corte

Angus
Belgian Blue
Blond D'Aquitaine
Charolês
Simental
Hereford
Limousin
Normando
Braunvieh (Pardo Suíço)
Piamontês
Pirenaico
Salers
Wagyu

HOLANDÊS PB GOKU



GOKU DELTA MIRI ET

GLADIUS x HOTSPOT P x MISSION P

Nome: GOKU DELTA MIRI ET	Nasc: 12/09/2021	BLF CVF
Códi. Internacional: NL000964753138	K-Caseína: AB	Betalactase: AB
N.º de Registro: ESPM9205219350	Criador: Baarlinger Dairy-Baarlo Ov	B-Caseína: A2A2

► GENEALOGIA

Pai	KAX GLADIUS			
Mãe	SAN MIRI P			
Avó	MALEA ET			
Bisavó	RZN MACKENZIE ET (MB - 87)			

► PRODUÇÃO

Filhas: G		Rebanhos: G		Confiabilidade: 78%
Leite	Gordura	Proteína	Conafe - Janeiro/2025	
1424 kg	79 kg	64 kg	IC0: 1285	
	0.25%	0.17%	Percentil: 99%	

► CONFORMAÇÃO

Característica	DEP	Rebanhos: G				Confiabilidade: 77%
		-1	0	+1	+2	
TIPO	1,25					
Angulosidade	0,55					
CAPACIDADE	-0,56					
Estatura	0,38					
Peito	-0,89					
Profundidade Corporal	-0,67					
Largura da Garupa	-0,34					
Ângulo da Garupa	0,66					
PATAS	1,42					
Membros e Aprumos	1,14					
Ângulo de Casco	-0,62					
Pernas Vistas Lateralmente	-0,71					
Pernas Vistas por Trás	1,87					
Mobilidade	1,52					
ÚBERE	1,35					
Inserção Anterior do Úbere	0,53					
Altura Posterior do Úbere	1,13					
Ligamento do Úbere	0,17					
Profundidade do Úbere	0,92					
Colocação dos Tetos Anteriores	0,07					
Colocação dos Tetos Posteriores	0,30					
Comprimento dos Tetos	-0,04					

► CARACTERÍSTICAS SECUNDÁRIAS

LONGEVIDADE	123	Muito Alta	
SAÚDE DE PATAS	99	Médio	
CÉLULAS SOMÁTICAS	113	Desejável	
INTERVALO ENTRE PARTOS	107	Médio	
FACILIDADE DE PARTO	7	Fácil	

HOLANDÊS PB GORETEX



MAGISTER - AVÔ MATERNO DE GORETEX

GIGANTIX x MAGISTER x BRAVO

Nome: GORETEX DELTA MARIJKE ET	Nasc: 22/08/2020	BLF CVF
Códi. Internacional: NL680330640	K-Caseína: AB	Betalactase: AB
N.º de Registro: ESPM9205153205	Criador: Mts AHL + MJA Oude Vrielink- Vasse	B-Caseína: A2A2

► GENEALOGIA

Pai	RIA GIGANTIX			
Mãe	MARIJKE 160 (BB - 84)			
Avó	MARIJKE 143			
Bisavó	MARIJKE 106			

► PRODUÇÃO

Filhas: G		Rebanhos: G		Confiabilidade: 77%
Leite	Gordura	Proteína	Conafe - Janeiro/2025	
1166 kg	79 kg	60 kg	IC0: 1263	
	0.35%	0.20%	Percentil: 99%	

► CONFORMAÇÃO

Característica	DEP	Rebanhos: G				Confiabilidade: 77%
		-1	0	+1	+2	
TIPO	1,28					
Angulosidade	0,24					
CAPACIDADE	-0,66					
Estatura	0,62					
Peito	-0,38					
Profundidade Corporal	-1,06					
Largura da Garupa	-0,68					
Ângulo da Garupa	-0,16					
PATAS	1,57					
Membros e Aprumos	1,38					
Ângulo de Casco	0,91					
Pernas Vistas Lateralmente	-0,90					
Pernas Vistas por Trás	1,69					
Mobilidade	1,27					
ÚBERE	1,50					
Inserção Anterior do Úbere	0,66					
Altura Posterior do Úbere	0,95					
Ligamento do Úbere	0,85					
Profundidade do Úbere	1,19					
Colocação dos Tetos Anteriores	0,12					
Colocação dos Tetos Posteriores	0,65					
Comprimento dos Tetos	-0,53					

► CARACTERÍSTICAS SECUNDÁRIAS

LONGEVIDADE	118	Alta	
SAÚDE DE PATAS	98	Médio	
CÉLULAS SOMÁTICAS	110	Desejável	
INTERVALO ENTRE PARTOS	104	Médio	
FACILIDADE DE PARTO	7	Fácil	

HOLANDÊS PB JUMBO



SUPERSIRE WEH-GINI - TATARAVÓ DE JUMBO

JUDGE x RIO x CHARLEY

Nome: JUMBO ALH RIO ET	Nasc: 21/04/2020	BLF CVF
Códi. Internacional: DE1263508134	K-Caseína: AA	Betalactase: -
N.º de Registro: ESPM9205065139	Criador: RBB Rinderproduktion-Gross Kreutz	B-Caseína: A2A2

► GENEALOGIA

Pai	S-S-1 BR JAGUAR JUDGE		
Mãe	RIO GRANDE		
Avó	WEH GOLDQUEEN ET (MB - 85)		
Bisavó	WEH GOLDENGIRL ET (MB - 85)		

► PRODUÇÃO

Filhas: G	Rebanhos: G	Confiabilidade: 78%
Leite	Gordura	Proteína
1448 kg	51 kg	61 kg
		Conafe - Janeiro/2025
		IC0: 1256
		Percentil: 99%

► CONFORMAÇÃO

Filhas: G	Rebanhos: G	Confiabilidade: 77%			
Característica	DEP	-1	0	+1	+2
TIPO	0,79				
Angulosidade	0,06				
CAPACIDADE	-0,87				
Estatura	0,32				
Peito	-0,20				
Profundidade Corporal	-1,38				
Largura da Garupa	0,29				
Ângulo da Garupa	0,09				
PATAS	0,41				
Membros e Aprumos	0,46				
Ângulo de Casco	0,26				
Pernas Vistas Lateralmente	0,70				
Pernas Vistas por Trás	-0,03				
Mobilidade	0,80				
ÚBERE	1,10				
Inserção Anterior do Úbere	0,43				
Altura Posterior do Úbere	0,71				
Ligamento do Úbere	0,12				
Profundidade do Úbere	0,79				
Colocação dos Tetos Anteriores	-0,84				
Colocação dos Tetos Posteriores	0,04				
Comprimento dos Tetos	-0,67				

► CARACTERÍSTICAS SECUNDÁRIAS

LONGEVIDADE	127	Muito Alta	
SAÚDE DE PATAS	105	Médio	
CÉLULAS SOMÁTICAS	117	Desejável	
INTERVALO ENTRE PARTOS	108	Médio	
FACILIDADE DE PARTO	7	Fácil	

HOLANDÊS PB KILO



PANZUL KILO ET

KINGBOY x MOGUL x MAN O MAN

Nome: PANZUL KILO ET	Nasc: 02/02/2015	BLF CVF
Códi. Internacional: NLO0922039700	K-Caseína: AA	Betalactase: AB
N.º de Registro: ESPM9204241095	Criador: Mts Kuijer-Soest	B-Caseína: A2A2

► GENEALOGIA

Pai	MORNINGVIEW MCC KINGBOY ET (EX - 92)		
Mãe	PANZUL (MB - 88)		
Avó	GP PARIS ET (MB - 87)		
Bisavó	RABUR GOLD PANZER ET (MB - 87)		

► PRODUÇÃO

Filhas: 247	Rebanhos: 88	Confiabilidade: 96%
Leite	Gordura	Proteína
228 kg	13 kg	5 kg
		Conafe - Janeiro/2025
		IC0: 1064
		Percentil: 73%

► CONFORMAÇÃO

Filhas: 223	Rebanhos: 80	Confiabilidade: 96%			
Característica	DEP	-1	0	+1	+2
TIPO	1,41				
Angulosidade	0,30				
CAPACIDADE	1,20				
Estatura	1,73				
Peito	0,55				
Profundidade Corporal	0,86				
Largura da Garupa	2,43				
Ângulo da Garupa	0,19				
PATAS	0,24				
Membros e Aprumos	0,18				
Ângulo de Casco	2,59				
Pernas Vistas Lateralmente	-1,89				
Pernas Vistas por Trás	0,20				
Mobilidade	0,09				
ÚBERE	1,58				
Inserção Anterior do Úbere	1,07				
Altura Posterior do Úbere	0,18				
Ligamento do Úbere	0,89				
Profundidade do Úbere	1,58				
Colocação dos Tetos Anteriores	0,32				
Colocação dos Tetos Posteriores	0,79				
Comprimento dos Tetos	-0,44				

► CARACTERÍSTICAS SECUNDÁRIAS

LONGEVIDADE	102	Médio	
SAÚDE DE PATAS	105	Médio	
CÉLULAS SOMÁTICAS	103	Médio	
INTERVALO ENTRE PARTOS	100	Médio	
FACILIDADE DE PARTO	10	Médio Difícil	



AKILIA KIWI ET

KINGBOY x SNOWMAN x BAXTER

Nome: AKILIA KIWI ET	Nasc: 18/08/2015	BLF CVF
Códi. Internacional: NL000753744130	K-Caseína: BB	Betalactase: AB
N.º de Registro: ESPM9204292619	Criador: Mts J+S Bron - Oosterstreek	B-Caseína: A2A2

► **GENEALOGIA**

Pai	MORNINGVIEW MCC KINGBOY ET (EX-92)	
Mãe	GEN-I-BEQ SNOWMAN AKILIA ET (EX-91)	
Avó	KHW-I AIKA BAXTER ET (MB-89)	
Bisavó	KHW GOLDWYN AIKO ET (EX-91)	

► **PRODUÇÃO**

Filhas: 597	Rebanhos: 195	Confiabilidade: 98%
Leite	Gordura	Proteína
896 kg	56 kg	33 kg
		Conafe - Janeiro/2025
		IC0: 1205
		Percentil: 96%

► **CONFORMAÇÃO**

Filhas: 376 Rebanhos: 133 Confiabilidade: 97%

Característica	DEP	-1	0	+1	+2
TIPO	1,39				
Angulosidade	0,95				
CAPACIDADE	0,82				
Estatura	0,90				
Peito	0,83				
Profundidade Corporal	0,61				
Largura da Garupa	0,37				
Ângulo da Garupa	0,71				
PATAS	1,34				
Membros e Aprumos	1,32				
Ângulo de Casco	1,44				
Pernas Vistas Lateralmente	-0,84				
Pernas Vistas por Trás	0,99				
Mobilidade	1,48				
ÚBERE	1,18				
Inserção Anterior do Úbere	0,38				
Altura Posterior do Úbere	0,98				
Ligamento do Úbere	0,57				
Profundidade do Úbere	0,56				
Colocação dos Tetos Anteriores	-0,28				
Colocação dos Tetos Posteriores	-0,20				
Comprimento dos Tetos	1,36				

► **CARACTERÍSTICAS SECUNDÁRIAS**

LONGEVIDADE	115	Alta	
SAÚDE DE PATAS	106	Médio	
CÉLULAS SOMÁTICAS	123	Muito Desejável	
INTERVALO ENTRE PARTOS	99	Médio	
FACILIDADE DE PARTO	7	Fácil	



MANDY KODAK ET

KINGMAN x MONTROSS x SUPERSIRE

Nome: MANDY KODAK ET	Nasc: 10/06/2017	BLF CVF
Códi. Internacional: NL000940709960	K-Caseína: AB	Betalactase: -
N.º de Registro: ESPM9204628506	Criador: G M J de Groot- Tienhoven Zh	B-Caseína: A2A2

► **GENEALOGIA**

Pai	HEIDENSKIPSTER KINGMAN	
Mãe	WATERMOLEN MONTROSS MANDY (MB - 87)	
Avó	WATERMOLEN SUPERSIRE MARIJKE (MB - 87)	
Bisavó	KEVREL SHOTTLE MAY ET TM (EX - 94)	

► **PRODUÇÃO**

Filhas: 179	Rebanhos: 70	Confiabilidade: 95%
Leite	Gordura	Proteína
1436 kg	68 kg	49 kg
		Conafe - Janeiro/2025
		IC0: 1212
		Percentil: 97%

► **CONFORMAÇÃO**

Filhas: 156 Rebanhos: 64 Confiabilidade: 94%

Característica	DEP	-1	0	+1	+2
TIPO	1,02				
Angulosidade	1,27				
CAPACIDADE	1,44				
Estatura	0,88				
Peito	1,56				
Profundidade Corporal	1,33				
Largura da Garupa	0,15				
Ângulo da Garupa	0,80				
PATAS	0,24				
Membros e Aprumos	0,11				
Ângulo de Casco	-0,01				
Pernas Vistas Lateralmente	-0,10				
Pernas Vistas por Trás	0,00				
Mobilidade	0,30				
ÚBERE	0,91				
Inserção Anterior do Úbere	0,11				
Altura Posterior do Úbere	1,26				
Ligamento do Úbere	0,46				
Profundidade do Úbere	-0,03				
Colocação dos Tetos Anteriores	0,75				
Colocação dos Tetos Posteriores	0,24				
Comprimento dos Tetos	0,45				

► **CARACTERÍSTICAS SECUNDÁRIAS**

LONGEVIDADE	115	Alta	
SAÚDE DE PATAS	98	Médio	
CÉLULAS SOMÁTICAS	116	Desejável	
INTERVALO ENTRE PARTOS	98	Médio	
FACILIDADE DE PARTO	8	Médio Fácil	

HOLANDÊS PB MOCCA



WILDER MOCCA ET

SUPERSHOT x BOSS x SHAMROCK

Nome: WILDER MOCCA ET	Nasc: 25/12/2015	BLF CVF
Códi. Internacional: DE000538895079	K-Caseína: AB	Betalactase: AA
N.º de Registro: ESPM9204342146	Criador: Hermann Holtkamp-Vreden	B-Caseína: A2A2

► GENEALOGIA

Pai	COGENT SUPERSHOT	
Mãe	WILDER MELLE ET (MB - 86)	
Avó	WILDER META (MB - 86)	
Bisavó	WILDER MALI (MB - 87)	

► PRODUÇÃO

Filhas: 246	Rebanhos: 69	Confiabilidade: 97%	
Leite	Gordura	Proteína	Conafe - Janeiro/2025
994 kg	35 kg	42 kg	IC0: 1197
	0.00%	0.09%	Percentil: 95%

► CONFORMAÇÃO

Filhas: 203 Rebanhos: 64 Confiabilidade: 95%

Característica	DEP	-1	0	+1	+2
TIPO	0,75				
Angulosidade	0,16				
CAPACIDADE	0,40				
Estatura	-0,25				
Peito	1,88				
Profundidade Corporal	0,06				
Largura da Garupa	0,07				
Ângulo da Garupa	-1,62				
PATAS	1,46				
Membros e Aprumos	1,12				
Ângulo de Casco	-0,68				
Pernas Vistas Lateralmente	0,32				
Pernas Vistas por Trás	1,94				
Mobilidade	1,71				
ÚBERE	0,49				
Inserção Anterior do Úbere	0,20				
Altura Posterior do Úbere	0,04				
Ligamento do Úbere	0,50				
Profundidade do Úbere	-0,32				
Colocação dos Tetos Anteriores	0,96				
Colocação dos Tetos Posteriores	1,04				
Comprimento dos Tetos	0,21				

► CARACTERÍSTICAS SECUNDÁRIAS

LONGEVIDADE	113	Alta	
SAÚDE DE PATAS	111	Desejável	
CÉLULAS SOMÁTICAS	110	Desejável	
INTERVALO ENTRE PARTOS	119	Desejável	
FACILIDADE DE PARTO	6	Fácil	

HOLANDÊS PB OTIS



OTIS EV ET

OMAX x KP CARTER x UNIX

Nome: OTIS EV ET	Nasc: 13/06/2020	BLF CVF
Códi. Internacional: FR2224982666	K-Caseína: BB	Betalactase: -
N.º de Registro: ESPM9205097045	Criador: Gaec Geffroy-Lanrivain	B-Caseína: A2A2

► GENEALOGIA

Pai	OMAX	
Mãe	ORTENSIA (MB - 86)	
Avó	MANOUCHKA	
Bisavó	JASPARENNE	

► PRODUÇÃO

Filhas: G	Rebanhos: G	Confiabilidade: 79%	
Leite	Gordura	Proteína	Conafe - Janeiro/2025
618 kg	44 kg	35 kg	IC0: 1205
	0.22%	0.15%	Percentil: 96%

► CONFORMAÇÃO

Filhas: 4 Rebanhos: 4 Confiabilidade: 79%

Característica	DEP	-1	0	+1	+2
TIPO	2,21				
Angulosidade	1,15				
CAPACIDADE	1,55				
Estatura	2,13				
Peito	1,44				
Profundidade Corporal	1,02				
Largura da Garupa	1,14				
Ângulo da Garupa	-0,42				
PATAS	1,25				
Membros e Aprumos	0,85				
Ângulo de Casco	0,00				
Pernas Vistas Lateralmente	0,77				
Pernas Vistas por Trás	1,78				
Mobilidade	1,12				
ÚBERE	2,18				
Inserção Anterior do Úbere	1,54				
Altura Posterior do Úbere	1,50				
Ligamento do Úbere	1,40				
Profundidade do Úbere	2,24				
Colocação dos Tetos Anteriores	0,94				
Colocação dos Tetos Posteriores	0,57				
Comprimento dos Tetos	-0,33				

► CARACTERÍSTICAS SECUNDÁRIAS

LONGEVIDADE	110	Alta	
SAÚDE DE PATAS	104	Médio	
CÉLULAS SOMÁTICAS	118	Desejável	
INTERVALO ENTRE PARTOS	111	Desejável	
FACILIDADE DE PARTO	8	Médio Fácil	

HOLANDÊS PB PERU



PERU EV

PERRY x MARIUS x ALTAROBSON

Nome: PERU EV	Nasc: 10/08/2021	BLF CVF
Códi. Internacional: FR005619107115	K-Caseína: AB	Betalactase: -
N.º de Registro: ESPM9205268260	Criador: Gaec de L' Etang-Guidel	B-Caseína: A2A2

► GENEALOGIA

Pai	PEAK PERRY ET			
Mãe	PEAK ZODIAC ET			
Avó	PEAK ZINNIA ET			
Bisavó	BRU-DALE ZERONICA ET (MB - 85)			

► PRODUÇÃO

Filhas: G	Rebanhos: G	Confiabilidade: 78%	
Leite	Gordura	Proteína	Conafe - Janeiro/2025
857 kg	73 kg	52 kg	IC0: 1273
	0.41%	0.23%	Percentil: 99%

► CONFORMAÇÃO

Filhas: G	Rebanhos: G	Confiabilidade: 77%			
Característica	DEP	-1	0	+1	+2
TIPO	1,73				
Angulosidade	1,29				
CAPACIDADE	0,49				
Estatura	1,95				
Peito	-0,35				
Profundidade Corporal	0,12				
Largura da Garupa	0,27				
Ângulo da Garupa	-0,17				
PATAS	0,72				
Membros e Aprumos	0,63				
Ângulo de Casco	1,11				
Pernas Vistas Lateralmente	0,45				
Pernas Vistas por Trás	0,33				
Mobilidade	0,58				
ÚBERE	1,91				
Inserção Anterior do Úbere	1,18				
Altura Posterior do Úbere	1,49				
Ligamento do Úbere	0,40				
Profundidade do Úbere	1,81				
Colocação dos Tetos Anteriores	0,41				
Colocação dos Tetos Posteriores	0,02				
Comprimento dos Tetos	-0,22				

► CARACTERÍSTICAS SECUNDÁRIAS

LONGEVIDADE	126	Muito Alta	
SAÚDE DE PATAS	102	Médio	
CÉLULAS SOMÁTICAS	127	Muito Desejável	
INTERVALO ENTRE PARTOS	104	Médio	
FACILIDADE DE PARTO	8	Médio Fácil	

HOLANDÊS PB PLATINO



BURGUNDY PLATINO ET

PLATINUM x GOLD CHIP x SHOTTLE

Nome: BURGUNDY PLATINO ET	Nasc: 31/10/2014	BLF CVF
Códi. Internacional: NL000876752388	K-Caseína: AB	Betalactase: AB
N.º de Registro: ESPM9204110966	Criador: P J M ten Velde-Tubbergen	B-Caseína: -

► GENEALOGIA

Pai	SEAGULL-BAY PLATINUM ETS (MB - 88)			
Mãe	MS BRANDYS BURGUNDY ET (MB - 86)			
Avó	MS APPLE BRANDY ET (EX - 90)			
Bisavó	KHW REGIMENT APPLE RED ET (EX - 96)			

► PRODUÇÃO

Filhas: 1272	Rebanhos: 459	Confiabilidade: 99%	
Leite	Gordura	Proteína	Conafe - Janeiro/2025
636 kg	29 kg	17 kg	IC0: 1145
	0.06%	-0.04%	Percentil: 88%

► CONFORMAÇÃO

Filhas: 1041	Rebanhos: 420	Confiabilidade: 99%			
Característica	DEP	-1	0	+1	+2
TIPO	1,11				
Angulosidade	0,24				
CAPACIDADE	-0,08				
Estatura	0,63				
Peito	0,69				
Profundidade Corporal	-0,53				
Largura da Garupa	-1,00				
Ângulo da Garupa	-0,36				
PATAS	1,10				
Membros e Aprumos	1,09				
Ângulo de Casco	0,65				
Pernas Vistas Lateralmente	-1,09				
Pernas Vistas por Trás	0,98				
Mobilidade	1,14				
ÚBERE	1,35				
Inserção Anterior do Úbere	0,25				
Altura Posterior do Úbere	1,12				
Ligamento do Úbere	1,10				
Profundidade do Úbere	0,77				
Colocação dos Tetos Anteriores	0,27				
Colocação dos Tetos Posteriores	0,43				
Comprimento dos Tetos	-0,71				

► CARACTERÍSTICAS SECUNDÁRIAS

LONGEVIDADE	116	Alta	
SAÚDE DE PATAS	102	Médio	
CÉLULAS SOMÁTICAS	111	Desejável	
INTERVALO ENTRE PARTOS	104	Médio	
FACILIDADE DE PARTO	6	Fácil	

HOLANDÊS PB RELAX



RELAX GH JEZEBEL ET

RAINOW x COPYRIGHT x REDROCK

Nome: RELAX GH JEZEBEL ET	Nasc: 19/12/2022	BLF CVF
Códi. Internacional: DE000667963032	K-Caseína: BB	Betalactase: AB
N.º de Registro: ESPM9205433400	Criador: Volke/Hauk GbR	Bad Arolsen

► GENEALOGIA

Pai	PEAK RAINOW ET			
Mãe	ZHW JEZEBEL (MB - 86)			
Avó	PH JEZEBEL ET (MB - 86)			
Bisavó	SIMPLE-DREAM5 PH RUH COOKIE ET (MB - 85)			

► PRODUÇÃO

Filhas: G	Rebanhos: G	Confiabilidade: 80%
Leite	Gordura	Proteína
1937 kg	107 kg	82 kg
Conafe - Janeiro/2025		IC0: 1313
0.33%		0.17%
Percentil: 99%		

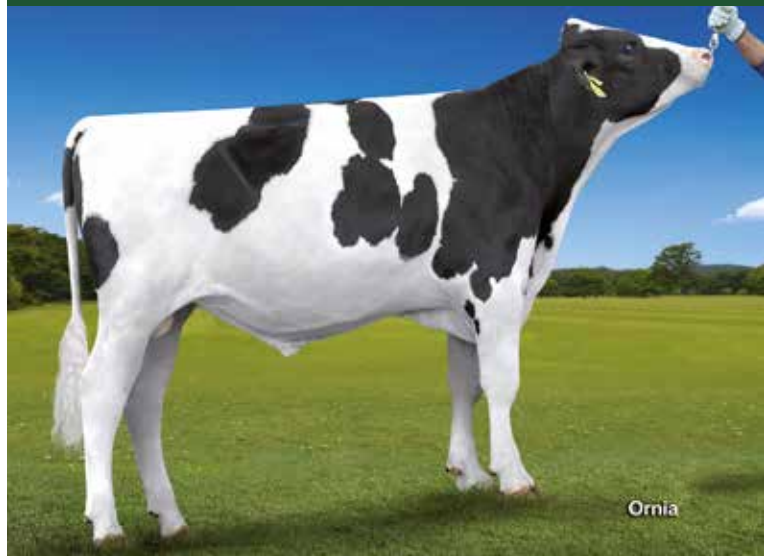
► CONFORMAÇÃO

Filhas: G	Rebanhos: G	Confiabilidade: 79%			
Característica	DEP	-1	0	+1	+2
TIPO	1,34				
Angulosidade	1,69				
CAPACIDADE	0,40				
Estatura	0,57				
Peito	-0,23				
Profundidade Corporal	0,43				
Largura da Garupa	0,90				
Ângulo da Garupa	0,45				
PATAS	0,12				
Membros e Aprumos	0,34				
Ângulo de Casco	-0,01				
Pernas Vistas Lateralmente	0,85				
Pernas Vistas por Trás	-0,51				
Mobilidade	0,56				
ÚBERE	1,55				
Inserção Anterior do Úbere	1,21				
Altura Posterior do Úbere	1,31				
Ligamento do Úbere	0,51				
Profundidade do Úbere	0,69				
Colocação dos Tetos Anteriores	-0,37				
Colocação dos Tetos Posteriores	0,22				
Comprimento dos Tetos	0,09				

► CARACTERÍSTICAS SECUNDÁRIAS

LONGEVIDADE	126	Muito alta	
SAÚDE DE PATAS	104	Médio	
CÉLULAS SOMÁTICAS	105	Médio	
INTERVALO ENTRE PARTOS	92	Médio	
FACILIDADE DE PARTO	7	Fácil	

HOLANDÊS PB SANTI



NEMO G SANTI ET

SALVATORE x SILVER x SUPERSIRE

Nome: NEMO G SANTI ET	Nasc: 01/07/2017	BLF CVF
Códi. Internacional: DE000122523969	K-Caseína: BE	Betalactase: AB
N.º de Registro: ESPM9204523525	Criador: Rinderzucht Kaack	GbR-Mözen

► GENEALOGIA

Pai	MR SALVATORE ET			
Mãe	NIKITA (MB - 87)			
Avó	TIRSVAD SUPERSIRE NINNA ET (BB - 84)			
Bisavó	TIRSVAD STOL JOC NEMO (MB - 87)			

► PRODUÇÃO

Filhas: 416	Rebanhos: 135	Confiabilidade: 97%
Leite	Gordura	Proteína
1382 kg	71 kg	59 kg
Conafe - Janeiro/2025		IC0: 1243
0.20%		0.13%
Percentil: 99%		

► CONFORMAÇÃO

Filhas: 345	Rebanhos: 121	Confiabilidade: 97%			
Característica	DEP	-1	0	+1	+2
TIPO	1,19				
Angulosidade	1,21				
CAPACIDADE	1,31				
Estatura	1,25				
Peito	0,53				
Profundidade Corporal	1,31				
Largura da Garupa	0,47				
Ângulo da Garupa	-0,59				
PATAS	1,32				
Membros e Aprumos	1,07				
Ângulo de Casco	0,00				
Pernas Vistas Lateralmente	-0,16				
Pernas Vistas por Trás	1,48				
Mobilidade	1,32				
ÚBERE	0,75				
Inserção Anterior do Úbere	0,04				
Altura Posterior do Úbere	0,14				
Ligamento do Úbere	0,63				
Profundidade do Úbere	0,35				
Colocação dos Tetos Anteriores	0,88				
Colocação dos Tetos Posteriores	0,80				
Comprimento dos Tetos	0,35				

► CARACTERÍSTICAS SECUNDÁRIAS

LONGEVIDADE	113	Alta	
SAÚDE DE PATAS	106	Médio	
CÉLULAS SOMÁTICAS	125	Muito Desejável	
INTERVALO ENTRE PARTOS	91	Médio	
FACILIDADE DE PARTO	5	Muito Fácil	

HOLANDÊS PB SINGER



SINGER ALH WEL ET

SOLITAIR P RED x GARICK x ALTASPRING

Nome: SINGER ALH WEL ET	Nasc: 14/10/2019	BLF CVF
Códi. Internacional: DE000541026386	K-Caseína: BB	Betalactase: -
N.º de Registro: ESPM9204932289	Criador: Heinrich u. Martin Welsing	B-Caseína: A2A2
	Milchvieh GbR - Bocholt	

► GENEALOGIA

Pai	CAUDUMER SOLITAIR P RED ET			
Mãe	RUW TEQUILA 111			
Avó	WESTCOAST SPRING ARIA 3826 ET (MB-86)			
Bisavó	GOLD-N-OAKS MVP ARIA 2815 ET (MB-88)			

► PRODUÇÃO

Filhas: 131	Rebanhos: 40	Confiabilidade: 91%	
Leite	Gordura	Proteína	Conafe - Janeiro/2025
762 kg	31 kg	25 kg	ICO: 1216
	0.03%	0.01%	Percentil: 97%

► CONFORMAÇÃO

Filhas: 58 Rebanhos: 19 Confiabilidade: 85%

Característica	DEP	-1	0	+1	+2
TIPO	1,28				
Angulosidade	0,10				
CAPACIDADE	-0,63				
Estatura	-0,53				
Peito	0,04				
Profundidade Corporal	-0,82				
Largura da Garupa	0,99				
Ângulo da Garupa	-0,80				
PATAS	0,93				
Membros e Aprumos	0,67				
Ângulo de Casco	-0,16				
Pernas Vistas Lateralmente	-0,03				
Pernas Vistas por Trás	1,06				
Mobilidade	0,99				
ÚBERE	1,44				
Inserção Anterior do Úbere	0,73				
Altura Posterior do Úbere	1,36				
Ligamento do Úbere	0,45				
Profundidade do Úbere	1,40				
Colocação dos Tetos Anteriores	0,43				
Colocação dos Tetos Posteriores	0,78				
Comprimento dos Tetos	-1,01				

► CARACTERÍSTICAS SECUNDÁRIAS

LONGEVIDADE	140	Muito Alta	
SAÚDE DE PATAS	100	Médio	
CÉLULAS SOMÁTICAS	124	Muito Desejável	
INTERVALO ENTRE PARTOS	107	Médio	
FACILIDADE DE PARTO	5	Muito Fácil	

HOLANDÊS PB SUMA



AIJA SUPERSIRE MAKEA ET (VG-86) - TATARAVÓ DE SUMA

SUPERDAY x IMAX x MODESTY

Nome: SUMA DK BROEKS	Nasc: 02/02/2020	BLF CVF
Códi. Internacional: NL000933632402	K-Caseína: BB	Betalactase: AB
N.º de Registro: ESPM9205065137	Criador: Meijer-Stevellink-Blijham	B-Caseína: A2A2

► GENEALOGIA

Pai	FUSTEAD SUPERDAY ET			
Mãe	BROEKS FREIMA ET			
Avó	COMFORT MODESTY FREESPIRIT ET (MB-85)			
Bisavó	COMFORT KINGBOY PRINCESS ET			

► PRODUÇÃO

Filhas: 6	Rebanhos: 3	Confiabilidade: 82%	
Leite	Gordura	Proteína	Conafe - Janeiro/2025
452 kg	66 kg	40 kg	ICO: 1206
	0.50%	0.25%	Percentil: 97%

► CONFORMAÇÃO

Filhas: 2 Rebanhos: 2 Confiabilidade: 81%

Característica	DEP	-1	0	+1	+2
TIPO	1,41				
Angulosidade	0,82				
CAPACIDADE	-0,16				
Estatura	1,11				
Peito	-0,49				
Profundidade Corporal	-0,52				
Largura da Garupa	0,48				
Ângulo da Garupa	0,17				
PATAS	1,02				
Membros e Aprumos	0,99				
Ângulo de Casco	0,18				
Pernas Vistas Lateralmente	0,69				
Pernas Vistas por Trás	0,84				
Mobilidade	1,16				
ÚBERE	1,42				
Inserção Anterior do Úbere	0,88				
Altura Posterior do Úbere	1,06				
Ligamento do Úbere	0,64				
Profundidade do Úbere	1,76				
Colocação dos Tetos Anteriores	1,03				
Colocação dos Tetos Posteriores	0,86				
Comprimento dos Tetos	-1,80				

► CARACTERÍSTICAS SECUNDÁRIAS

LONGEVIDADE	120	Muito Alta	
SAÚDE DE PATAS	100	Médio	
CÉLULAS SOMÁTICAS	100	Médio	
INTERVALO ENTRE PARTOS	113	Desejável	
FACILIDADE DE PARTO	5	Muito Fácil	



10 Anos **Nutrindo**
de verdade

LINHA COMPLETA DE MINERAIS
PARA **BOVINOS DE CORTE E LEITE.**

Seja nosso representante!
Entre em contato!



 (54) 3344-1796
 @algernutricao
 www.alger.com.br

Alger Nutrição Animal
Estrada perimetral, nº 820
Tapejara - RS

HOLANDÊS PB BRABUS



GO-FARM INSEME BRABUS ET

WHEELHOUSE x GUARANTEE x HOTROAD

Nome: GO-FARM INSEME BRABUS ET Nasc: 08/02/2022
 Cód. Internacional: IT019992289224 K-Caseína: AB Betalactase: AB
 N.º de Registro: 543H000310 Criador: Inseme B-Caseína: A2A2

▶ GENEALOGIA

Pai	PEAK WHEELHOUSE-ET			
Mãe	GO-FARM BIGA ET			
Avó	GO-FARM BOMBA ET			
Bisavó	GO-FARM BRASHINE ET			

▶ PRODUÇÃO

Filhas: G Rebanhos: G Confiabilidade: 82%

Leite Lbs	Gordura		Proteína		NMS	FMS	CMS	GMS
1106	81 lbs	0,14%	54 lbs	0,07%	933	825	951	894.0

CDCB dez/24

▶ CONFORMAÇÃO

Filhas: G Rebanhos: G Confiabilidade: 81%

Característica	DEP	-1	0	1	2
COMP. ÚBERE	1,67				
COMP. PERNAS E PÉS	-0,28				
COMP. CORPORAL	0,14				
COMP. CARACT. LEITEIRAS	0,28				
Estatura	0,94				
Força	0,09				
Profundidade Corporal	0,01				
Angulosidade	1,00				
Ângulo de Garupa	0,56				
Largura de Garupa	1,95				
Pernas Vistas Lateralmente	0,84				
Pernas Vistas por Trás	-0,09				
Ângulo de Casco	-0,05				
Escore de Pernas e Pés	-0,03				
Inserção do Úbere Anterior	1,91				
Altura do Úbere Posterior	1,60				
Largura do Úbere Posterior	2,49				
Ligamento Central	1,02				
Profundidade do Úbere	2,07				
Colocação Tetos Anteriores	1,42				
Colocação Tetos Posteriores	1,35				
Comprimento dos Tetos	-1,93				

HA dez/24

▶ CARACTERÍSTICAS SECUNDÁRIAS

Facilidade de Parto	1,8	63%
Facilidade de Parto Filhas	1,3	62%
Vida Produtiva	5,1	77%
Células Somáticas	2,67	80%
DPR	-0,3	77%
Natimorto em Serviço	5,5	61%
Natimorto Filhas	4,4	61%
Livability	-0,4	72%

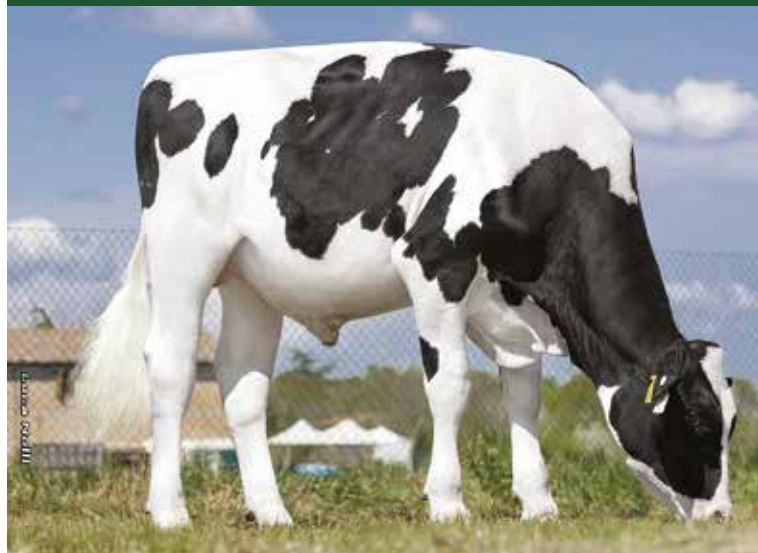
CDCB dez/24

▶ TIPO

TPI	2900
PTAT	1.14

HA dez/24

HOLANDÊS PB BRUNELLESCHI



ISOLABELLA INSEME BRUNELLESCHI

DATELINE x SOUND SYSTEM x HOTROD

Nome: ISOLABELLA INSEME BRUNELLESCHI Nasc: 16/01/2020
 Cód. Internacional: IT001991277819 K-Caseína: AA Betalactase: AB
 N.º de Registro: NAAB543H000265 Criador: Inseme B-Caseína: A2A2

▶ GENEALOGIA

Pai	PEAK ALTADATELINE-ET			
Mãe	ISOLABELLA CICALA			
Avó	ISOLABELLA ROYAL BAMBY ET			
Bisavó	BRILL ROYAL DOORMAN BLONDIE			

▶ PRODUÇÃO

Filhas: G Rebanhos: G Confiabilidade: 82%

Leite Lbs	Gordura		Proteína		NMS	FMS	CMS	GMS
1656	63 lbs	0,02%	57 lbs	0,02%	583	542	591	551.0

CDCB dez/24

▶ CONFORMAÇÃO

Filhas: G Rebanhos: G Confiabilidade: 81%

Característica	DEP	-1	0	1	2
COMP. ÚBERE	1,96				
COMP. PERNAS E PÉS	-0,57				
COMP. CORPORAL	0,20				
COMP. CARACT. LEITEIRAS	1,30				
Estatura	2,24				
Força	0,57				
Profundidade Corporal	0,99				
Angulosidade	2,04				
Ângulo de Garupa	1,64				
Largura de Garupa	0,93				
Pernas Vistas Lateralmente	-0,76				
Pernas Vistas por Trás	0,12				
Ângulo de Casco	0,88				
Escore de Pernas e Pés	-0,15				
Inserção do Úbere Anterior	2,49				
Altura do Úbere Posterior	3,01				
Largura do Úbere Posterior	2,71				
Ligamento Central	1,15				
Profundidade do Úbere	1,80				
Colocação Tetos Anteriores	0,94				
Colocação Tetos Posteriores	1,20				
Comprimento dos Tetos	-0,01				

HA dez/24

▶ CARACTERÍSTICAS SECUNDÁRIAS

Facilidade de Parto	2,1	62%
Facilidade de Parto Filhas	1,4	61%
Vida Produtiva	1,1	77%
Células Somáticas	2,79	79%
DPR	-2,2	77%
Natimorto em Serviço	6,1	59%
Natimorto Filhas	4,6	60%
Livability	-4,8	74%

CDCB dez/24

▶ TIPO

TPI	2639
PTAT	1.79

HA dez/24

HOLANDÊS PB CROCODILE



DGF CROCODILE

CAPTAIN x CHARL x MONTANA

Nome: DGF CROCODILE	Nasc: 16/03/2022	
Códi. Internacional: DEUM001406512921	K-Caseína: AB	Betalactase: -
N.º de Registro: 643H005168	Criador: Inseme	B-Caseína: A2A2

▶ GENEALOGIA

Pai	GENOSOURCE CAPTAIN-ET				
Mãe	DGF CLEM				
Avó	EBA MARTHA				
Bisavó	EBA JOA-ET				

▶ PRODUÇÃO

Filhas: Gordura Rebanhos: G Confiabilidade: 81%

Leite Lbs	Gordura		Proteína	NMS	FMS	CMS	GMS
1362	112 lbs	0,22%	60 lbs	1154	1053	1172	1101.

CDCB dez/24

▶ CONFORMAÇÃO

Filhas: G Rebanhos: G Confiabilidade: 80%

Característica	DEP	-1	0	1	2
COMP. ÚBERE	1,22				
COMP. PERNAS E PÉS	-0,07				
COMP. CORPORAL	-1,33				
COMP. CARACT. LEITEIRAS	-1,22				
Estatura	-0,62				
Força	-1,31				
Profundidade Corporal	-1,24				
Angulosidade	0,27				
Ângulo de Garupa	0,50				
Largura de Garupa	-0,12				
Pernas Vistas Lateralmente	0,48				
Pernas Vistas por Trás	-0,67				
Ângulo de Casco	-0,95				
Escore de Pernas e Pés	0,01				
Inserção do Úbere Anterior	1,35				
Altura do Úbere Posterior	1,55				
Largura do Úbere Posterior	0,87				
Ligamento Central	-0,03				
Profundidade do Úbere	1,22				
Colocação Tetos Anteriores	-0,04				
Colocação Tetos Posteriores	-0,22				
Comprimento dos Tetos	-0,79				

HA dez/24

▶ CARACTERÍSTICAS SECUNDÁRIAS

Facilidade de Parto	1,5	63%
Facilidade de Parto Filhas	1,9	62%
Vida Produtiva	6,7	77%
Células Somáticas	2,64	78%
DPR	-0,1	77%
Natimorto em Serviço	5	61%
Natimorto Filhas	5,4	61%
Livability	2,3	74%

CDCB dez/24

▶ TIPO

TPI	3073
PTAT	0.67

HA dez/24

HOLANDÊS PB FALETTI



PESS FARM PERSEUS FALETTI

PERSEUS X MARDI GRAS X EUDON

Nome: PESS FARM PERSEUS FALETTI	Nasc: 28/12/2017	
Códi. Internacional: IT004991763908	K-Caseína: AB	Betalactase: AA
N.º de Registro: 543H000197	Criador: Inseme	B-Caseína: A2A2

▶ GENEALOGIA

Pai	WESTCOAST PERSEUS			
Mãe	PESS FARM MARDI GRAS UMINA ET			
Avó	PESS FARM EUDON SPAGNOLA ET			
Bisavó	PESS FARM GOLDWYN NERZ ET			

▶ PRODUÇÃO

Filhas: 3056 Rebanhos: 788 Confiabilidade: 91%

Leite Lbs	Gordura		Proteína	NMS	FMS	CMS	GMS
504	32 lbs	0,05%	35 lbs	459	366	470	523.0

CDCB dez/24

▶ CONFORMAÇÃO

Filhas: 1761 Rebanhos: 528 Confiabilidade: 89%

Característica	DEP	-1	0	1	2
COMP. ÚBERE	1,01				
COMP. PERNAS E PÉS	-0,12				
COMP. CORPORAL	0,02				
COMP. CARACT. LEITEIRAS	-1,19				
Estatura	0,02				
Força	-0,30				
Profundidade Corporal	-0,63				
Angulosidade	-0,61				
Ângulo de Garupa	0,71				
Largura de Garupa	0,00				
Pernas Vistas Lateralmente	-2,47				
Pernas Vistas por Trás	-0,17				
Ângulo de Casco	1,84				
Escore de Pernas e Pés	-0,09				
Inserção do Úbere Anterior	1,55				
Altura do Úbere Posterior	0,67				
Largura do Úbere Posterior	0,43				
Ligamento Central	0,70				
Profundidade do Úbere	1,68				
Colocação Tetos Anteriores	0,59				
Colocação Tetos Posteriores	0,41				
Comprimento dos Tetos	-0,85				

HA dez/24

▶ CARACTERÍSTICAS SECUNDÁRIAS

Facilidade de Parto	1,4	74%
Facilidade de Parto Filhas	1,5	67%
Vida Produtiva	2	87%
Células Somáticas	3	90%
DPR	2,7	88%
Natimorto em Serviço	7,2	44%
Natimorto Filhas	5,2	59%
Livability	-0,3	82%

CDCB dez/24

▶ TIPO

TPI	2487
PTAT	0.45

HA dez/24

HOLANDÊS PB JUNO



DG JUNO

CAPTAIN x TOPSTONE x REDROCK

Nome: DG JUNO Nasc: 22/05/2022
 Cód. Internacional: DEUM001406446472 K-Caseína: AB Betalactase: AB
 N.º de Registro: 643H005261 Criador: Inseme B-Caseína: A2A2

▶ GENEALOGIA

Pai	GENOSOURCE CAPTAIN-ET			
Mãe	DG R JESSIE			
Avó	PAE?ENS JEZEBEL			
Bisavó	SIMPLE-DREAMS PH RUW COOKIE			

▶ PRODUÇÃO

Filhas: Gordura Rebanhos: G Confiabilidade: 81%

Leite Lbs	Gordura	Proteína	NM\$	FMS	CMS	GMS
2250	85 lbs 0,02%	77 lbs 0,02%	1049	1000	1056	1016.

CDCB dez/24

▶ CONFORMAÇÃO

Filhas: G Rebanhos: G Confiabilidade: 80%

Característica	DEP	-1	0	1	2
COMP. ÚBERE	1,38				
COMP. PERNAS E PÉS	0,62				
COMP. CORPORAL	-1,00				
COMP. CARACT. LEITEIRAS	0,04				
Estatura	0,06				
Força	-0,57				
Profundidade Corporal	-0,24				
Angulosidade	1,43				
Ângulo de Garupa	-0,83				
Largura de Garupa	0,53				
Pernas Vistas Lateralmente	0,04				
Pernas Vistas por Trás	0,17				
Ângulo de Casco	-0,06				
Escore de Pernas e Pés	0,75				
Inserção do Úbere Anterior	1,20				
Altura do Úbere Posterior	2,13				
Largura do Úbere Posterior	1,91				
Ligamento Central	0,34				
Profundidade do Úbere	0,85				
Colocação Tetos Anteriores	-0,45				
Colocação Tetos Posteriores	-0,40				
Comprimento dos Tetos	-0,10				

HA dez/24

▶ CARACTERÍSTICAS SECUNDÁRIAS

Facilidade de Parto	1,5	63%
Facilidade de Parto Filhas	2,2	61%
Vida Produtiva	5,1	77%
Células Somáticas	2,87	78%
DPR	-0,1	77%
Natimorto em Serviço	4,8	60%
Natimorto Filhas	4,5	61%
Livability	1,3	74%

CDCB dez/24

▶ TIPO

TPI	3012
PTAT	1.14

HA dez/24

HOLANDÊS PB ZUSMAN ET



ROSS. INSEME ZUSMAN ET

CAPTIVATING x PURSUIT x DUKE

Nome: ROSS. INSEME ZUSMAN ET Nasc: 15/02/2022 BLF CVF
 Cód. Internacional: ITAM003990162540 K-Caseína: AA Betalactase: BB
 N.º de Registro: 643H000314 Criador: Inseme B-Caseína: A2A2

▶ GENEALOGIA

Pai	LARCREST CAPTIVATING-ET			
Mãe	CLAYNOOK ZEETA PURSUIT			
Avó	MORNINGVIEW DUKE ZIP			
Bisavó	MORNINGVIEW YODER ZEPLIN EX-90			

▶ PRODUÇÃO

Filhas: G Rebanhos: G Confiabilidade: 82%

Leite Lbs	Gordura	Proteína	NM\$	FMS	CMS	GMS
1534	89 lbs 0,11%	70 lbs 0,08%	916	801	931	833.0

CDCB dez/24

▶ CONFORMAÇÃO

Filhas: G Rebanhos: G Confiabilidade: 81%

Característica	DEP	-1	0	1	2
COMP. ÚBERE	1,32				
COMP. PERNAS E PÉS	0,36				
COMP. CORPORAL	0,85				
COMP. CARACT. LEITEIRAS	1,57				
Estatura	2,48				
Força	1,11				
Profundidade Corporal	1,14				
Angulosidade	1,88				
Ângulo de Garupa	1,77				
Largura de Garupa	1,61				
Pernas Vistas Lateralmente	-0,42				
Pernas Vistas por Trás	0,91				
Ângulo de Casco	0,93				
Escore de Pernas e Pés	0,85				
Inserção do Úbere Anterior	1,95				
Altura do Úbere Posterior	1,71				
Largura do Úbere Posterior	2,22				
Ligamento Central	1,63				
Profundidade do Úbere	1,62				
Colocação Tetos Anteriores	1,81				
Colocação Tetos Posteriores	2,18				
Comprimento dos Tetos	-1,10				

HA dez/24

▶ CARACTERÍSTICAS SECUNDÁRIAS

Facilidade de Parto	2,2	64%
Facilidade de Parto Filhas	1,9	62%
Vida Produtiva	3,9	78%
Células Somáticas	2,91	79%
DPR	-2	78%
Natimorto em Serviço	5,6	61%
Natimorto Filhas	3,1	61%
Livability	1,6	74%

CDCB dez/24

▶ TIPO

TPI	2933
PTAT	1.83

HA dez/24

A FAZENDA EM PRIMEIRO LUGAR!

(42) 99803-0340

www.ecofarmsolutions.com.br



SIGA NOSSAS REDES SOCIAIS

E FIQUE POR DENTRO DE NOTÍCIAS, EVENTOS E CONTEÚDOS



Atuamos há 15 anos, trazendo soluções na pecuária leiteira e de corte, operando na região dos campos gerais no Paraná. Além de vários parceiros e clientes pelo Brasil.

Com fortes parcerias no mercado de genética com a Araucária, além do ramo de nutrição, aditivos, qualidade do leite, manejo de gado corte e linha agrícola.

Ferramentas para maximizar a produtividade na agropecuária



PRADO
saúde & nutrição animal

EUROTEC
NUTRITION

PAPA MOSCA
autorizada pelo controle de Moscas

RINERT
BALANÇAS

dlecoy
Biológicos

planthor
ADJUVANTE

ARAUCÁRIA
GENÉTICA BOVINA
Sempre a melhor genética

ECO
Solutions
FarmEco Lab

HOLANDÊS PB **DETAIL**



KINGS-RANSOM F DETAIL-ET

FRANCHISE x KINGBOY x DORCY

Nome: KINGS-RANSOM F DETAIL-ET Nasc: 10/08/2016
 Cód. Internacional: 840003137878098 K-Caseína: - Betalactase: -
 N.º de Registro: 566H001279 Criador: International Protein Sires B-Caseína: A2A2

▶ GENEALOGIA

Pai	OCD RODGERS FRANCHISE-ET			
Mãe	KINGS-RANSOM KINGBY DULA-ET			
Avó	KINGS-RANSOM DORC DEXTRA-ET			
Bisavó	KINGS-RANSOM BAXTER DOLLY			

▶ PRODUÇÃO

Filhas: 130 Rebanhos: 59 Confiabilidade: 94%

Leite Lbs	Gordura	Proteína	NMS	FMS	CMS	GMS
1231	13 lbs -0,13%	38 lbs 0,00%	512	500	516	477.0

CDCB dez/24

▶ CONFORMAÇÃO

Filhas: 13 Rebanhos: 9 Confiabilidade: 85%

Característica	DEP	-1	0	1	2
COMP. ÚBERE	1,42				
COMP. PERNAS E PÉS	0,86				
COMP. CORPORAL	0,15				
COMP. CARACT. LEITEIRAS	-0,41				
Estatura	0,06				
Força	0,04				
Profundidade Corporal	-0,26				
Angulosidade	0,01				
Ângulo de Garupa	-0,89				
Largura de Garupa	0,76				
Pernas Vistas Lateralmente	-1,66				
Pernas Vistas por Trás	1,26				
Ângulo de Casco	1,34				
Escore de Pernas e Pés	0,72				
Inserção do Úbere Anterior	2,12				
Altura do Úbere Posterior	2,03				
Largura do Úbere Posterior	1,26				
Ligamento Central	-0,37				
Profundidade do Úbere	1,19				
Colocação Tetos Anteriores	0,00				
Colocação Tetos Posteriores	-0,10				
Comprimento dos Tetos	-0,25				

HA dez/24

▶ CARACTERÍSTICAS SECUNDÁRIAS

Facilidade de Parto	1,5	82%
Facilidade de Parto Filhas	1,4	72%
Vida Produtiva	4,4	87%
Células Somáticas	2,8	91%
DPR	0,8	85%
Natimorto em Serviço	5,9	73%
Natimorto Filhas	4	66%
Livability	0,8	79%

CDCB dez/24

▶ TIPO

TPI	2517
PTAT	1.06

HA dez/24

HOLANDÊS PB **LEAN**



LEANINGHOUSE ACRA 27199-ET

ARISTOCRAT x PINNACLE x DELTA

Nome: LEANINGHOUSE ACRA 27199-ET Nasc: 23/08/2019
 Cód. Internacional: 840003206219223 K-Caseína: - Betalactase: -
 N.º de Registro: 566H001346 Criador: International Protein Sires B-Caseína: -

▶ GENEALOGIA

Pai	MR FRAZZLED ARISTOCRAT-ET			
MÃE	LEANINGHOUSE PNNCL 23943-ET			
AVÓ	PRECISION DELTA LAKER-ET			
BISAVÓ	NORDIC-RIDGE SUPERS LEGACY			

▶ PRODUÇÃO

Filhas: G Rebanhos: G Confiabilidade: 81%

Leite Lbs	Gordura	Proteína	NMS	FMS	CMS	GMS
993	64 lbs 0,10%	42 lbs 0,04%	776	715	786	752.0

CDCB dez/24

▶ CONFORMAÇÃO

Filhas: G Rebanhos: G Confiabilidade: 80%

Característica	DEP	-1	0	1	2
COMP. ÚBERE	1,46				
COMP. PERNAS E PÉS	0,12				
COMP. CORPORAL	-0,15				
COMP. CARACT. LEITEIRAS	-0,29				
Estatura	0,99				
Força	-0,10				
Profundidade Corporal	-0,16				
Angulosidade	0,47				
Ângulo de Garupa	0,81				
Largura de Garupa	-0,40				
Pernas Vistas Lateralmente	0,62				
Pernas Vistas por Trás	-0,19				
Ângulo de Casco	0,65				
Escore de Pernas e Pés	0,46				
Inserção do Úbere Anterior	2,43				
Altura do Úbere Posterior	1,96				
Largura do Úbere Posterior	0,97				
Ligamento Central	0,06				
Profundidade do Úbere	2,07				
Colocação Tetos Anteriores	0,98				
Colocação Tetos Posteriores	0,71				
Comprimento dos Tetos	-1,08				

HA dez/24

▶ CARACTERÍSTICAS SECUNDÁRIAS

Facilidade de Parto	2,2	72%
Facilidade de Parto Filhas	1,7	71%
Vida Produtiva	4,2	77%
Células Somáticas	2,87	78%
DPR	0,1	77%
Natimorto em Serviço	5,5	65%
Natimorto Filhas	5,1	65%
Livability	1,6	74%

CDCB dez/24

▶ TIPO

TPI	2721
PTAT	1.15

HA dez/24

HOLANDÊS PB NOTMUCH



HIGHERRANSOM NOTMUCH-ET

EINSTEIN x HUEY x ABEL

Nome: HIGHERRANSOM NOTMUCH-ET Nasc: 23/04/2020
 Cód. Internacional: 840003210341518 K-Caseína: - Betalactase: -
 N.º de Registro: 566H001343 Criador: International Protein Sires

▶ GENEALOGIA

Pai	SILVERRIDGE V EINSTEIN			
MÃE	HIGHERRANSOM HUEY NOT-ET			
AVÓ	SIEMERS ABL NATION 27370-ET			
BISAVÓ	GREEN-BANKS RUBICON 6535-ET			

▶ PRODUÇÃO

Filhas: 16 Rebanhos: 3 Confiabilidade: 86%

Leite Lbs	Gordura		Proteína	NMS	FMS	CMS	GMS
802	80 lbs	0,19%	45 lbs	0,07%	867	758	886

DCDB dez/24

▶ CONFORMAÇÃO

Filhas: 6 Rebanhos: 6 Confiabilidade: 82%

Característica	DEP	-1	0	1	2
COMP. ÚBERE	1,89				
COMP. PERNAS E PÉS	0,16				
COMP. CORPORAL	0,39				
COMP. CARACT. LEITEIRAS	-0,52				
Estatura	0,32				
Força	0,13				
Profundidade Corporal	-0,39				
Angulosidade	-0,21				
Ângulo de Garupa	0,05				
Largura de Garupa	0,93				
Pernas Vistas Lateralmente	-0,79				
Pernas Vistas por Trás	-0,12				
Ângulo de Casco	0,28				
Escore de Pernas e Pés	0,33				
Inserção do Úbere Anterior	1,66				
Altura do Úbere Posterior	2,03				
Largura do Úbere Posterior	2,23				
Ligamento Central	1,50				
Profundidade do Úbere	1,86				
Colocação Tetos Anteriores	1,43				
Colocação Tetos Posteriores	1,59				
Comprimento dos Tetos	-0,93				

HA dez/24

▶ CARACTERÍSTICAS SECUNDÁRIAS

Facilidade de Parto	1,9	78%
Facilidade de Parto Filhas	1,8	70%
Vida Produtiva	5,9	78%
Células Somáticas	2,65	82%
DPR	-0,7	78%
Natimorto em Serviço	5,4	66%
Natimorto Filhas	5	65%
Livability	1,4	75%

DCDB dez/24

▶ TIPO

TPI	2890
PTAT	1.28

HA dez/24

HOLANDÊS PB PORSCHE IPS



MISTY-MOOR PORSCHE-ET

CHARLEY x DELTA x PETRONE

Nome: MISTY-MOOR PORSCHE-ET Nasc: 30/08/2017
 Cód. Internacional: 8400031449340017 K-Caseína: - Betalactase: -
 N.º de Registro: 566H001303 Criador: International Protein Sires B-Caseína: A2A2

▶ GENEALOGIA

Pai	DG CHARLEY			
Mãe	MISTY-MOOR DELTA PAILOU-ET			
Avó	MISTY-MOOR PTRN PILVAR-ET			
Bisavó	ALL-RIEHL MASSEY PERFUME			

▶ PRODUÇÃO

Filhas: 140 Rebanhos: 38 Confiabilidade: 95%

Leite Lbs	Gordura		Proteína	NMS	FMS	CMS	GMS
1313	37 lbs	-0,05	42 lbs	0,00%	638	616	646

DCDB dez/24

▶ CONFORMAÇÃO

Filhas: 44 Rebanhos: 14 Confiabilidade: 88%

Característica	DEP	-1	0	1	2
COMP. ÚBERE	0,66				
COMP. PERNAS E PÉS	0,80				
COMP. CORPORAL	-0,01				
COMP. CARACT. LEITEIRAS	0,40				
Estatura	0,95				
Força	0,18				
Profundidade Corporal	0,40				
Angulosidade	0,94				
Ângulo de Garupa	0,51				
Largura de Garupa	0,32				
Pernas Vistas Lateralmente	0,62				
Pernas Vistas por Trás	0,76				
Ângulo de Casco	0,71				
Escore de Pernas e Pés	1,03				
Inserção do Úbere Anterior	0,95				
Altura do Úbere Posterior	0,86				
Largura do Úbere Posterior	0,73				
Ligamento Central	0,66				
Profundidade do Úbere	0,80				
Colocação Tetos Anteriores	1,37				
Colocação Tetos Posteriores	1,04				
Comprimento dos Tetos	-0,84				

HA dez/24

▶ CARACTERÍSTICAS SECUNDÁRIAS

Facilidade de Parto	2,6	90%
Facilidade de Parto Filhas	2,5	73%
Vida Produtiva	3,9	87%
Células Somáticas	2,68	92%
DPR	0,5	86%
Natimorto em Serviço	5,8	82%
Natimorto Filhas	5	72%
Livability	0,5	78%

DCDB dez/24

▶ TIPO

TPI	2603
PTAT	0.99

HA dez/24

HOLANDÊS PB SHEPERD



PINE-TREE SHEPERD-ET

HEROIC x MEDLEY x PROFIT

Nome: PINE-TREE SHEPERD-ET Nasc: 04/04/2020
 Cód. Internacional: 840003213241757 K-Caseína: - Betalactase: -
 N.º de Registro: 566H001344 Criador: International Protein Sires B-Caseína: A2A2

▶ GENEALOGIA

Pai	PINE-TREE HEROIC-ET	
MÃE	PINE-TREE 7019 MEDL 7883-ET	
AVÓ	PINE-TREE 9882 PROF 7019-ET	
BISAVÓ	OCD SUPERSIRE 9882-ET	

▶ PRODUÇÃO

Filhas: 45 Rebanhos: 22 Confiabilidade: 90%

Leite Lbs	Gordura		Proteína	NM\$	FMS	CMS	GMS
716	95 lbs	0,26%	42 lbs	0,07%	837	739	850

CDCB dez/24

▶ CONFORMAÇÃO

Filhas: 15 Rebanhos: 6 Confiabilidade: 86%

Característica	DEP	-1	0	1	2
COMP. ÚBERE	1,59				
COMP. PERNAS E PÉS	0,75				
COMP. CORPORAL	-0,21				
COMP. CARACT. LEITEIRAS	-0,29				
Estatura	0,34				
Força	-0,22				
Profundidade Corporal	-0,49				
Angulosidade	0,45				
Ângulo de Garupa	-0,15				
Largura de Garupa	0,72				
Pernas Vistas Lateralmente	0,73				
Pernas Vistas por Trás	0,47				
Ângulo de Casco	0,41				
Escore de Pernas e Pés	0,90				
Inserção do Úbere Anterior	1,82				
Altura do Úbere Posterior	1,44				
Largura do Úbere Posterior	1,83				
Ligamento Central	0,84				
Profundidade do Úbere	1,77				
Colocação Tetos Anteriores	1,37				
Colocação Tetos Posteriores	1,14				
Comprimento dos Tetos	-0,99				

HA dez/24

▶ CARACTERÍSTICAS SECUNDÁRIAS

Facilidade de Parto	1,5	78%
Facilidade de Parto Filhas	1,7	70%
Vida Produtiva	3,7	81%
Células Somáticas	2,92	86%
DPR	0	80%
Natimorto em Serviço	5,3	71%
Natimorto Filhas	4,8	66%
Livability	0,6	78%

CDCB dez/24

▶ TIPO

TPI	2830
PTAT	1.14

HA dez/24

HOLANDÊS PB SHOWBIZ



LARS-ACRES L SHOWBIZ-ET

LOGISTICS x FUTURE x MANTON

Nome: LARS-ACRES L SHOWBIZ-ET Nasc: 23/12/2020
 Cód. Internacional: 840003219743008 K-Caseína: - Betalactase: -
 N.º de Registro: 566H001352 Criador: International Protein Sires

▶ GENEALOGIA

Pai	COOKIECUTTER LOGISTICS-ET			
MÃE	LARS-ACRES FUT SHOWME-ET			
AVÓ	S-S-I LA MANTON 19755-ET			
BISAVÓ	S-S-I SPARK 9185 11449-ET			

▶ PRODUÇÃO

Filhas: G Rebanhos: G Confiabilidade: 82%

Leite Lbs	Gordura		Proteína	NM\$	FMS	CMS	GMS
862	88 lbs	0,21%	45 lbs	0,07%	801	704	815

CDCB dez/24

▶ CONFORMAÇÃO

Filhas: G Rebanhos: G Confiabilidade: 81%

Característica	DEP	-1	0	1	2
COMP. ÚBERE	1,59				
COMP. PERNAS E PÉS	1,46				
COMP. CORPORAL	-0,78				
COMP. CARACT. LEITEIRAS	-0,17				
Estatura	0,04				
Força	-0,38				
Profundidade Corporal	-0,55				
Angulosidade	0,73				
Ângulo de Garupa	-0,67				
Largura de Garupa	-0,74				
Pernas Vistas Lateralmente	0,45				
Pernas Vistas por Trás	1,31				
Ângulo de Casco	1,40				
Escore de Pernas e Pés	1,38				
Inserção do Úbere Anterior	2,05				
Altura do Úbere Posterior	2,28				
Largura do Úbere Posterior	1,70				
Ligamento Central	-0,05				
Profundidade do Úbere	1,22				
Colocação Tetos Anteriores	-0,37				
Colocação Tetos Posteriores	-0,48				
Comprimento dos Tetos	-0,02				

HA dez/24

▶ CARACTERÍSTICAS SECUNDÁRIAS

Facilidade de Parto	2,2	91%
Facilidade de Parto Filhas	2,3	70%
Vida Produtiva	3,4	77%
Células Somáticas	2,79	79%
DPR	0,5	77%
Natimorto em Serviço	6,8	84%
Natimorto Filhas	4,8	64%
Livability	-1,4	73%

CDCB dez/24

▶ TIPO

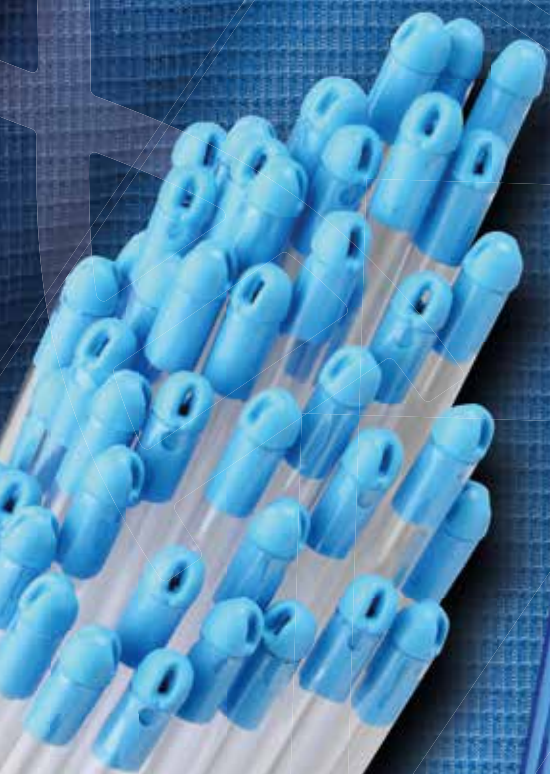
TPI	2888
PTAT	1.56

HA dez/24

CONFIANÇA

O FUTURO DA INSEMINAÇÃO
ARTIFICIAL ANIMAL **ESTÁ EM**
NOSSO DNA.

E CREDIBILIDADE



BAINHA DE INSEMINAÇÃO
UNIVERSAL



BAINHA DE TRANSFERÊNCIA
EMBRIÕES



Conheça a linha completa

Aplicadores de Sêmen . Aplicadores de Embriões . Bainhas de IA
Bainhas de TE . Descongelador de Sêmen e Embriões . Cortador
de Palhetas . Luvas de Inseminação

RUA DIÓGENES ROMA, 532 - 14.871-745
JABOTICABAL - SP - FONE: + 55 16 3200 0202
WWW.INTRAGEN.COM.BR  

 **intragen**
TECH • FOR • LIFE

TRADIÇÃO E QUALIDADE

EM MELHORAMENTO GENÉTICO DE BOVINOS

Desde 1974, a **Central Tairana** impulsiona o rebanho brasileiro com excelência em melhoramento genético de bovinos.

Aos longos dos anos a empresa investe em tecnologia de ponta e expansão de suas instalações, assegurando conforto e segurança aos reprodutores.

Comprometida com a qualidade em cada etapa do processo, a Tairana se posiciona como uma parceira estratégica para os pecuaristas, oferecendo soluções que aumentam a produtividade e a rentabilidade no campo.



BEM-ESTAR ANIMAL

Equipe capacitada para cuidar de seu reprodutor, garantindo segurança e adaptação durante seu período na central.



PADRÃO OURO
em *Qualidade*

EQUIPAMENTOS DE PONTA, EQUIPE QUALIFICADA

Rigor e Padrão nos processos, para garantir o melhor produto para o nosso parceiro.

HOLANDÊS VB ARIZONA











DESIRE ARIZONA POLLED RED ET

APOLL P x SYMPATICO x DESTRY

Nome: DESIRE ARIZONA POLLED RED ET	Nasc: 26/11/2015	BLF CVF
Códi. Internacional: DE000770318880	K-Caseína: BB	Betalactase: AA
N.º de Registro: ESPM9204342135	Criador: Rueben KG-Lasserg - Münstermaifeld	B-Caseína: -

► GENEALOGIA

Pai	SCHREUR APOLL P RED		
Mãe	SYMPATICO DEVI (MB - 85)		
Avó	MILKSOURCE D DEVILS RED ET (EX - 90)		
Bisavó	BUDJON-NITZY DESTINY RED ET (EX - 94)		

► PRODUÇÃO

Filhas: 636	Rebanhos: 271	Confiabilidade: 98%	
Leite	Gordura	Proteína	Conafe - Janeiro/2025
310 kg	19 kg	30 kg	IC0: 1109
	0.08%	0.20%	Percentil: 82%

► CONFORMAÇÃO

Filhas: 546 Rebanhos: 244 Confiabilidade: 98%

Característica	DEP	-1	0	+1	+2
TIPO	1,23				
Angulosidade	1,69				
CAPACIDADE	0,52				
Estatura	1,47				
Peito	-0,50				
Profundidade Corporal	0,41				
Largura da Garupa	0,06				
Ângulo da Garupa	0,09				
PATAS	1,28				
Membros e Aprumos	1,25				
Ângulo de Casco	1,55				
Pernas Vistas Lateralmente	1,32				
Pernas Vistas por Trás	1,16				
Mobilidade	1,27				
ÚBERE	0,81				
Inserção Anterior do Úbere	1,19				
Altura Posterior do Úbere	0,40				
Ligamento do Úbere	-0,28				
Profundidade do Úbere	0,64				
Colocação dos Tetos Anteriores	1,67				
Colocação dos Tetos Posteriores	0,85				
Comprimento dos Tetos	-0,68				

► CARACTERÍSTICAS SECUNDÁRIAS

LONGEVIDADE	106	Média	
SAÚDE DE PATAS	103	Médio	
CÉLULAS SOMÁTICAS	110	Desejável	
INTERVALO ENTRE PARTOS	95	Médio	
FACILIDADE DE PARTO	9	Médio	

HOLANDÊS VB ASTERIX











ASTERIX RED DK ROSE ET

ALASKA x RUBICON x AIKMAN

Nome: ASTERIX RED DK ROSE ET	Nasc: 11/06/2018	BLF CVF
Códi. Internacional: NL000576883991	K-Caseína: AB	Betalactase: AB
N.º de Registro: ESPM9204766871	Criador: J Bouw - Putten	

► GENEALOGIA

Pai	OH DG PATT ALASKA RED ET		
Mãe	DE OOSTERHOF ROSE (MB - 87)		
Avó	TELGTER AIKMAN DOREEN ET		
Bisavó	HOLBRA MANOA (MB - 85)		

► PRODUÇÃO


Filhas: 16	Rebanhos: 9	Confiabilidade: 82%	
Leite	Gordura	Proteína	Conafe - Janeiro/2025
87 kg	19 kg	20 kg	IC0: 1188
	0.17%	0.18%	Percentil: 95%

► CONFORMAÇÃO

Filhas: 8 Rebanhos: 8 Confiabilidade: 82%

Característica	DEP	-1	0	+1	+2
TIPO	1,40				
Angulosidade	0,49				
CAPACIDADE	-0,11				
Estatura	0,37				
Peito	0,09				
Profundidade Corporal	-0,39				
Largura da Garupa	1,16				
Ângulo da Garupa	-0,12				
PATAS	0,59				
Membros e Aprumos	0,61				
Ângulo de Casco	0,17				
Pernas Vistas Lateralmente	0,20				
Pernas Vistas por Trás	0,16				
Mobilidade	0,74				
ÚBERE	1,65				
Inserção Anterior do Úbere	1,01				
Altura Posterior do Úbere	1,10				
Ligamento do Úbere	0,41				
Profundidade do Úbere	1,45				
Colocação dos Tetos Anteriores	0,22				
Colocação dos Tetos Posteriores	0,33				
Comprimento dos Tetos	0,31				

► CARACTERÍSTICAS SECUNDÁRIAS

LONGEVIDADE	127	Muito Alta	
SAÚDE DE PATAS	104	Médio	
CÉLULAS SOMÁTICAS	131	Muito Desejável	
INTERVALO ENTRE PARTOS	118	Desejável	
FACILIDADE DE PARTO	8	Médio Fácil	



GUCCI P GH AIKA RED ET

GYWER x MISSION P x SILVER

Nome: GUCCI P GH AIKA RED ET Nasc: 03/08/2019 BLF CVF
 Cód. Internacional: DE000361887489 K-Caseína: AB Betalactase: AA
 N.º de Registro: ESPM9204932287 Criador: Harald Müller-Moorweg

► **GENEALOGIA**

Pai	GYWER ET			
Mãe	VO AIKA ET (MB - 85)			
Avó	ZANI SILVER AMBRA ET (MB - 86)			
Bisavó	ZANI SUPERSIRE ORIETTA ET (MB - 87)			

► **PRODUÇÃO**

Filhas: 9	Rebanhos: 7	Confiabilidade: 81%
Leite	Gordura	Proteína
722 kg	47 kg	46 kg
		Conafe - Janeiro/2025
		IC0: 1225
		Percentil: 98%

► **CONFORMAÇÃO**

Filhas: 6	Rebanhos: 6	Confiabilidade: 80%			
Característica	DEP	-1	0	+1	+2
TIPO	1,22				
Angulosidade	1,02				
CAPACIDADE	0,10				
Estatura	1,48				
Peito	-0,03				
Profundidade Corporal	-0,36				
Largura da Garupa	-0,45				
Ângulo da Garupa	-0,51				
PATAS	0,78				
Membros e Aprumos	0,76				
Ângulo de Casco	0,65				
Pernas Vistas Lateralmente	-0,01				
Pernas Vistas por Trás	0,33				
Mobilidade	0,83				
ÚBERE	1,40				
Inserção Anterior do Úbere	0,63				
Altura Posterior do Úbere	1,03				
Ligamento do Úbere	0,72				
Profundidade do Úbere	0,99				
Colocação dos Tetos Anteriores	0,26				
Colocação dos Tetos Posteriores	0,47				
Comprimento dos Tetos	0,96				

► **CARACTERÍSTICAS SECUNDÁRIAS**

LONGEVIDADE	124	Muito Alta	
SAÚDE DE PATAS	99	Média	
CÉLULAS SOMÁTICAS	119	Desejável	
INTERVALO ENTRE PARTOS	110	Desejável	
FACILIDADE DE PARTO	6	Fácil	



LILA ZETA RED POLLED ET

ESPERADO x LADD P-RED x MAN O MAN

Nome: LILA ZETA RED POLLED ET Nasc: 27/09/2014 BLF CVF
 Cód. Internacional: NL000844068602 K-Caseína: AB Betalactase: AB
 N.º de Registro: ESPM9204184885 Criador: Mts Biesheuvel-Hekelingen

► **GENEALOGIA**

Pai	ESPERADO P ET			
Mãe	LILLY RC P ET (MB - 87)			
Avó	MB LILI 216 ET (MB - 86)			
Bisavó	COMESTAR GOLDWYN LILAC (MB - 89)			

► **PRODUÇÃO**

Filhas: 118	Rebanhos: 87	Confiabilidade: 92%
Leite	Gordura	Proteína
85 kg	-11 kg	1 kg
		Conafe - Janeiro/2025
		IC0: 1096
		Percentil: 79%

► **CONFORMAÇÃO**

Filhas: 89	Rebanhos: 69	Confiabilidade: 89%			
Característica	DEP	-1	0	+1	+2
TIPO	0,88				
Angulosidade	0,25				
CAPACIDADE	-0,40				
Estatura	0,37				
Peito	-0,28				
Profundidade Corporal	-0,71				
Largura da Garupa	1,12				
Ângulo da Garupa	1,12				
PATAS	0,06				
Membros e Aprumos	0,19				
Ângulo de Casco	-0,52				
Pernas Vistas Lateralmente	-0,23				
Pernas Vistas por Trás	-0,50				
Mobilidade	0,10				
ÚBERE	1,31				
Inserção Anterior do Úbere	0,12				
Altura Posterior do Úbere	1,34				
Ligamento do Úbere	0,46				
Profundidade do Úbere	1,01				
Colocação dos Tetos Anteriores	-0,32				
Colocação dos Tetos Posteriores	-0,26				
Comprimento dos Tetos	0,45				

► **CARACTERÍSTICAS SECUNDÁRIAS**

LONGEVIDADE	125	Muito Alta	
SAÚDE DE PATAS	103	Médio	
CÉLULAS SOMÁTICAS	108	Médio	
INTERVALO ENTRE PARTOS	121	Muito Desejável	
FACILIDADE DE PARTO	8	Médio Fácil	

ILLAWARRA ARAMIS



LLANDOVERY RANGERS VERBENA (EX-92) – IRMÃ MATERNA ARAMIS

VIGOROUS x BUTTLER x PARKES

Nome: PANORAMA ARAMIS	Nasc: 06/11/2006	
Códi. Internacional: AUS4336X	K-Caseína: -	Betalactase: -
N.º de Registro: 4336X	Criador: Agri-Gene	

▶ GENEALOGIA

Pai	LLANDOVERY CROWNS VIGOROUS ET
Mãe	PANORAMA ANGELINE 8TH (EX-90)
Avó	PANORAMA ANGELINE 6TH (MB-88)
Bisavó	PANORAMA ANGELINE 4TH (MB-85)

▶ PRODUÇÃO

Filhas: 156	Rebanhos: 56	Confiabilidade: 96%
LEITE	-835 L	ABV (12/2024)
GORDURA	-21 Kg	0,21%
PROTEÍNA	-33 kg	-0,20%

▶ CONFORMAÇÃO

Filhas: 25	Rebanhos: 14	Confiabilidade: 78%			
Característica	DEP	90	100	110	120
TIPO	97				
CAPACIDADE	99				
PATAS	105				
ÚBERE	95				

▶ CARACTERÍSTICAS SECUNDÁRIAS

LONGEVIDADE	94
CÉLULAS SOMÁTICAS	77
TEMPERAMENTO	100
FERTILIDADE DAS FILHAS	105

ILLAWARRA HUNTER



GORBRO STORM HUNTER

HUNT x ABSOLUTE x DINGO

Nome: GORBRO STORM HUNTER	Nasc: 06/03/2020	
Códi. Internacional: AUS9545	K-Caseína: -	Betalactase: -
N.º de Registro: A02163417	Criador: Agri-Gene	

▶ GENEALOGIA

Pai	MYRTLEHOLME HUNT
Mãe	WALLUMLANDS SUNSTORM 8TH (EX-95)
Avó	WALLUMLANDS SUNSTORM 5TH
Bisavó	GLEN VALE SUNSTORM 8TH

▶ PRODUÇÃO

Filhas: 19	Rebanhos: 7	Confiabilidade: 77%
LEITE	-27 L	ABV (12/2024)
GORDURA	-6 Kg	-0,07%
PROTEÍNA	-8 Kg	-0,13%

▶ CONFORMAÇÃO

Filhas: 3	Rebanhos: 1	Confiabilidade: 41%			
Característica	DEP	90	100	110	120
TIPO	103				
CAPACIDADE	104				
PATAS	103				
ÚBERE	103				

▶ CARACTERÍSTICAS SECUNDÁRIAS

LONGEVIDADE	101
CÉLULAS SOMÁTICAS	101
TEMPERAMENTO	97
FERTILIDADE DAS FILHAS	96

RAÇA ILLAWARRA

A raça Illawarra é originária no extremo sudeste da Austrália, onde foi desenvolvida a partir de raças britânicas, incluindo a Ayrshires, Longhorn Durhams, Shorthorn, Red Lincoln e Jersey.

Em 1910, produtores de leite que criavam a raça, se reuniram em Kiama para a abertura do Livro Genealógico "Illawarra Dairy Cattle".

A raça é de tamanho médio, tem cor predominante vermelha, pelos curtos, com cascos escuros fortes, rusticidade e excelente

conformação leiteira.

A vaca Illawarra apresenta boa produção de leite, com gordura moderada e elevada proteína.

Outros atributos favoráveis desta raça são sua adaptabilidade a condições climáticas variáveis, apresenta facilidade de parto, finalizando com bom temperamento e longevidade.

Sêmen da Raça Illawarra é importado com exclusividade para o Brasil pela Araucária Genética Bovina.



BROOKS ATILA ET

TSUNAMI X BRASS MAJOR X DUNCAN

Nome: BROOKS ATILA ET Nasc: 09/05/2004
 Cód. Internacional: DE-1402430920 K-Caseína: BB Betalactase: BB
 N.º de Registro: 312288 Criador: ALH Genetics / Damwoude B-Caseína: A2A2

► GENEALOGIA

Pai	AU TWILIGHTS TSUNAMI ET
Mãe	BROOKS PASSION FLOWER [EX-91]
Avó	POCANTICO DUNCAN PASSION [EX-92]
Bisavó	CHOCOLATE PARTY [EX-91]

► PRODUÇÃO

Filhas: G	Rebanhos: G	Confiabilidade: 80%
LEITE	988 Kg	ÍNDICE GENÉTICO ABEREKIN
GORDURA	55 Kg	0,13%
PROTEÍNA	26 Kg	0,05%

► CONFORMAÇÃO

Filhas: G	Rebanhos: G	Confiabilidade: 80%
Característica	DEP	-1 0 +1 +2
TIPO	1,60	
Estatura	1,20	
Peito	0,98	
Profundidade Corporal	1,06	
Angulosidade	0,84	
Largura da Garupa	0,67	
Ângulo da Garupa	0,25	
PATAS	1,38	
Pernas Vistas Lateralmente	0,29	
Pernas Vistas por Trás	1,36	
Ângulo de Casco	1,13	
Mobilidade	1,47	
ÚBERE	1,65	
Inserção Anterior do Úbere	1,57	
Altura Posterior do Úbere	1,39	
Ligamento do Úbere	1,22	
Profundidade do Úbere	1,34	
Colocação dos Tetos Anteriores	0,32	
Colocação dos Tetos Posteriores	0,41	
Comprimento dos Tetos	0,25	

► CARACTERÍSTICAS SECUNDÁRIAS

LONGEVIDADE	116
CÉLULAS SOMÁTICAS	111
FERTILIDADE DO TOURO	115
FACILIDADE DE PARTO	6%



CIRCUS CELESTE ET

VICTORIOUS X V I P X PREMIER

Nome: CIRCUS CELESTE ET Nasc: 13/10/2021
 Cód. Internacional: DE0771175105 K-Caseína: AB Betalactase: -
 N.º de Registro: DE0771175105 Criador: Nette Holsteins Plaidt B-Caseína: A2A2

► GENEALOGIA

Pai	RIVER VALLEY VICTORIOUS ET
Mãe	RIVERDALE VIP CELESTE ET (MB-86)
Avó	CHILLI PREMIER CINEMA ET [EX-93]
Bisavó	FAMILY HILL CONNECTION CHILLI [EX-91]

► PRODUÇÃO

Filhas: G	Rebanhos: G	Confiabilidade: 80%
LEITE	873 Kg	ÍNDICE GENÉTICO ABEREKIN
GORDURA	48 Kg	0,12%
PROTEÍNA	24 Kg	0,08%

► CONFORMAÇÃO

Filhas: G	Rebanhos: G	Confiabilidade: 80%
Característica	DEP	-1 0 +1 +2
TIPO	3,43	
Estatura	1,98	
Peito	1,38	
Profundidade Corporal	1,51	
Angulosidade	2,36	
Largura da Garupa	1,84	
Ângulo da Garupa	0,34	
PATAS	1,40	
Pernas Vistas Lateralmente	0,06	
Pernas Vistas por Trás	1,19	
Ângulo de Casco	1,24	
Mobilidade	1,47	
ÚBERE	2,97	
Inserção Anterior do Úbere	2,09	
Altura Posterior do Úbere	2,21	
Ligamento do Úbere	1,97	
Profundidade do Úbere	2,10	
Colocação dos Tetos Anteriores	0,96	
Colocação dos Tetos Posteriores	1,29	
Comprimento dos Tetos	0,11	

► CARACTERÍSTICAS SECUNDÁRIAS

LONGEVIDADE	117
CÉLULAS SOMÁTICAS	114
FERTILIDADE DO TOURO	115
FACILIDADE DE PARTO	7%

JERSEY OLLIE



DE OOSTERHOF IDEAAL OLLIE

OLIVER P x RODME x TEQUILA

Nome: DE OOSTERHOF IDEAAL OLLIE	Nasc: 15/01/2019	BLF
Códi. Internacional: NL608215079	K-Caseína: BB	Betalactase: AA
N.º de Registro: NL608215079	Criador: Melkveebedrijf De Oosterhof/Delden	B-Caseína: A2A2

▶ GENEALOGIA

Pai	DUTH HOLLOW OLIVER P
Mãe	RUMONA
Avó	BEECHROW TEQUILA RUMOUR (EX-92)
Bisavó	RAPID BAY JADES RUMOUR (EX-92)

▶ PRODUÇÃO

Filhas: G	Rebanhos: G	Confiabilidade: 80%
LEITE	1.208 Kg	ÍNDICE GENÉTICO ABEREKIN
GORDURA	51 Kg	0,10%
PROTEÍNA	37 Kg	0,08%

▶ CONFORMAÇÃO

Filhas: G	Rebanhos: G	Confiabilidade: 80%
Característica	DEP	-1 0 +1 +2
TIPO	1,84	
Estatura	1,69	
Peito	0,47	
Profundidade Corporal	0,71	
Angulosidade	1,94	
Largura da Garupa	0,48	
Ângulo da Garupa	0,72	
PATAS	1,13	
Pernas Vistas Lateralmente	0,04	
Pernas Vistas por Trás	0,65	
Ângulo de Casco	0,77	
Mobilidade	1,19	
ÚBERE	1,81	
Inserção Anterior do Úbere	1,54	
Altura Posterior do Úbere	2,05	
Ligamento do Úbere	1,83	
Profundidade do Úbere	1,70	
Colocação dos Tetos Anteriores	0,31	
Colocação dos Tetos Posteriores	0,52	
Comprimento dos Tetos	0,08	

▶ CARACTERÍSTICAS SECUNDÁRIAS

LONGEVIDADE	113
CÉLULAS SOMÁTICAS	111
FERTILIDADE DO TOURO	115
FACILIDADE DE PARTO	7%

JERSEY PORSCHE



MASTBULLE PORSCHE

VICTORIOUS X V I P X PREMIER

Nome: MASTBULLE PORSCHE	Nasc: 18/11/2013	BLF CVF
Códi. Internacional: DE0356880356	K-Caseína: BB	Betalactase: BB
N.º de Registro: 35194 M	Criador: Kastens Hols Gbr/ Lehmkuhl	B-Caseína: A2A2

▶ GENEALOGIA

Pai	MAACK DAIRY ECLIPES-P-ET (EX-90)
Mãe	HPH JUL 10 (EX-90)
Avó	CA-JULE (MB-86)
Bisavó	VALLESTREAM IMP JUNE (EX-92)

▶ PRODUÇÃO

Filhas: G	Rebanhos: G	Confiabilidade: 80%
LEITE	616 Kg	ÍNDICE GENÉTICO ABEREKIN
GORDURA	71 Kg	0,33%
PROTEÍNA	18 Kg	0,08%

▶ CONFORMAÇÃO

Filhas: G	Rebanhos: G	Confiabilidade: 80%
Característica	DEP	-1 0 +1 +2
TIPO	1,70	
Estatura	1,29	
Peito	0,93	
Profundidade Corporal	1,28	
Angulosidade	1,59	
Largura da Garupa	0,72	
Ângulo da Garupa	0,32	
PATAS	1,42	
Pernas Vistas Lateralmente	0,21	
Pernas Vistas por Trás	1,38	
Ângulo de Casco	0,69	
Mobilidade	1,57	
ÚBERE	1,83	
Inserção Anterior do Úbere	1,42	
Altura Posterior do Úbere	1,89	
Ligamento do Úbere	1,61	
Profundidade do Úbere	1,23	
Colocação dos Tetos Anteriores	1,39	
Colocação dos Tetos Posteriores	0,74	
Comprimento dos Tetos	0,43	

▶ CARACTERÍSTICAS SECUNDÁRIAS

LONGEVIDADE	117
CÉLULAS SOMÁTICAS	109
FERTILIDADE DO TOURO	115
FACILIDADE DE PARTO	7%



Mantemos parcerias com diversas centrais e empresas de genética do Brasil, da Europa e dos Estados Unidos.

**Referência na
Melhor Genética!**

34 SEMPRE A MELHOR GENÉTICA
ANOS

 (43) **9 9908-8928**

  /araucariagenetica

 araucaria@argen.com.br

 /araucariageneticabovina

 www.araucariageneticabovina.com.br

 **ARAUCÁRIA**
GENÉTICA BOVINA



DIAMONT HILL OLIVER PIXSTAR P

OLIVER X CHROME X JACE

Nome: DIAMONT HILL OLIVER PIXSTAR P Nasc: 02/07/2017
 Cód. Internacional: JERAUSM000A00035943 K-Caseína: - Betalactase: -
 N.º de Registro: AUS748149 Criador: Agri-Gene B-Caseína: A2A2

► **GENEALOGIA**

Pai	DUTCH HOLLOW OLIVER P
Mãe	DIAMONT HILL CHROME PIXEL ET (MB-88)
Avó	HAWARDEN JACE PIX (EX-95)
Bisavó	HAWARDEN FUTURE PIXY

► **PRODUÇÃO**

Filhas: 310 Reb: 64 Confiabilidade: 98%

Característica	DEP
Produção	103
Leite kg	377
Proteína kg	13
Proteína %	0.01
Gordura kg	21
Gordura %	0.01

► **CONFORMAÇÃO**

Filhas: 73 Rebanhos: 20 Confiabilidade: 98%

CARACTERÍSTICA	DEP	80	90	100	110	120
Estatura	99					
Angulosidade	100					
Largura Peito	97					
Profundidade Corpo	91					
Largura Garupa	99					
Angulo da Garupa	104					
Pernas Vista Lateral	96					
Pernas Vista Traseira	110					
Ângulo de Casco	106					
Úbere Anterior	97					
Altura Úbere Traseiro	106					
Úbere Traseiro	106					
Ligamento	112					
Profundidade Úbere	105					
Coloc. Tetos Anteriores	92					
Coloc. Tetos Posteriores	104					
Comprimento dos Tetos	92					

HA jan/25

► **CARACTERÍSTICAS SECUNDÁRIAS**

Filhas: G Confiabilidade: 70%

CARACTERÍSTICA	DEP	80	90	100	110	120
LONGEVIDADE	110					
FACILIDADE DE PARTO DIRETA	100					
FACILIDADE DE PARTO FILHAS	100					



VJ ALSTRUP HABBIT HAPPENS

VJ HABBIT x VJ KLOV x VJ JANKO

Nome: VJ ALSTRUP HABBIT HAPPENS Nasc: 04/04/2020
 Cód. Internacional: DNK305008 K-Caseína: BB Betalactase: -
 N.º de Registro: DNK305008 Criador: Alstrup I/S v/ Bent og Lars Ole B-Caseína: A2A2

► **GENEALOGIA**

Pai	VJ HABBIT
Mãe	35582-06778
Avó	35582-06202
Bisavó	35582-05626

► **PRODUÇÃO**

Filhas: 527 Confiabilidade: 97%

CARACTERÍSTICA	DEP	80	90	100	110	120
Produção	118					
Leite	102					
Proteína	115					
Proteína %	117					
Gordura	114					
Gordura %	108					

► **CONFORMAÇÃO**

Filhas: 148 Confiabilidade: 84%

CARACTERÍSTICA	DEP	80	90	100	110	120
Estatura	105					
Angulosidade	114					
Largura Peito	88					
Profundidade Corpo	96					
Largura Garupa	114					
Angulo da Garupa	94					
Pernas Vista Lateral	96					
Pernas Vista Traseira	92					
Ângulo de Casco	106					
Inserção Ant. do Úbere	117					
Altura Úbere Traseiro	103					
Largura do Úbere Traseiro	91					
Ligamento	97					
Profundidade Úbere	118					
Coloc. Tetos Anteriores	107					
Coloc. Tetos Posteriores	100					
Comprimento dos Tetos	101					

HA jan/25

► **CARACTERÍSTICAS SECUNDÁRIAS**

Filhas: 418 Confiabilidade: 86%

CARACTERÍSTICA	DEP	80	90	100	110	120
LONGEVIDADE	103					
FACILIDADE DE PARTO DIRETA	102					
FACILIDADE DE PARTO FILHAS	105					

JERSEY VJ WINNER



VJ WINNER

VJ WILDER x VJ HITMAN x VJ HUZAR

Nome: VJ GI. KROGAARD WILDER WINNER	Nasc: 20/02/2020
Códi. Internacional: DNK 304985	K-Caseína: BB Betalactase: -
N.º de Registro: DNK 304985	Criador: Palle Bjerggaard Hansen B-Caseína: A2A2

▶ GENEALOGIA

Pai	VJ WILDER
Mãe	17895-03392
Avó	17895-02879
Bisavó	17895-02247

▶ PRODUÇÃO

Filhas: 567 Confiabilidade: 97%

CARACTERÍSTICA	DEP	80	90	100	110	120
Produção	116					
Leite	105					
Proteína	114					
Proteína %	109					
Gordura	112					
Gordura %	102					

▶ CONFORMAÇÃO

Filhas: 127 Confiabilidade: 83%

CARACTERÍSTICA	DEP	80	90	100	110	120
Estatura	119					
Angulosidade	95					
Largura Peito	109					
Profundidade Corpo	93					
Largura Garupa	111					
Angulo da Garupa	117					
Pernas Vista Lateral	101					
Pernas Vista Traseira	90					
Ângulo de Casco	92					
Inserção Ant. do Úbere	115					
Altura Úbere Traseiro	112					
Largura do Úbere Traseiro	106					
Ligamento	90					
Profundidade Úbere	116					
Coloc. Tetos Anteriores	89					
Coloc. Tetos Posteriores	86					
Comprimento dos Tetos	105					

HA jan/25

▶ CARACTERÍSTICAS SECUNDÁRIAS

Filhas: 424 Confiabilidade: 87%

CARACTERÍSTICA	DEP	80	90	100	110	120
LONGEVIDADE	97					
FACILIDADE DE PARTO DIRETA	101					
FACILIDADE DE PARTO FILHAS	103					

NORMANDO SOTO



SOTO

OTTOMAN x MATMATAH x HONESS ISY

Nome: SOTO	Nasc: 21/12/2021
Códi. Internacional: FR2226969113	K-Caseína: - Betalactase: -
N.º de Registro: FR2226969113	Criador: Earl Lamour Charles-Ploubezre

▶ GENEALOGIA

Pai	OTTOMAN
Mãe	PANTHERE
Avó	MISS DIOR
Bisavó	ENIGME

▶ PRODUÇÃO

Filhas: G	Rebanhos: G	Confiabilidade: 80%
LEITE	1310 Kg	ÍNDICE GENÉTICO ABEREKIN
GORDURA	62 Kg	0,05%
PROTEÍNA	43 Kg	0,01%

▶ CONFORMAÇÃO

Filhas: G Rebanhos: G Confiabilidade: 80%

Característica	DEP	-1	0	+1	+2
TIPO	1,17				
Estatura	1,50				
Peito	0,85				
Profundidade Corporal	0,97				
Angulosidade	1,18				
Largura da Garupa	0,60				
Ângulo da Garupa	0,45				
PATAS	2,07				
Pernas Vistas Lateralmente	0,59				
Pernas Vistas por Trás	2,07				
Ângulo de Casco	1,38				
Mobilidade	1,96				
ÚBERE	2,09				
Inserção Anterior do Úbere	1,84				
Altura Posterior do Úbere	1,96				
Ligamento do Úbere	1,30				
Profundidade do Úbere	1,47				
Colocação dos Tetos Anteriores	0,51				
Colocação dos Tetos Posteriores	0,17				
Comprimento dos Tetos	0,31				

▶ CARACTERÍSTICAS SECUNDÁRIAS

LONGEVIDADE	114
CÉLULAS SOMÁTICAS	115
FERTILIDADE DO TOURO	110
FACILIDADE DE PARTO	8%

MONTBELIARD JORKY



Ornia

JORKY JB

ALIBABA JB x UGOSTAR x LAVAL

Nome: JORKY JB	Nasc: 30/01/2014	BLF CVF
Códi. Internacional: FR3927810517	K-Caseína: AA	Betalactase: AB
N.º de Registro: FR3927810517	Criador: Jacques Guillaume/ Mont Sur Monnet	

▶ GENEALOGIA

Pai	ALIBABA JB
Mãe	FAVELLA
Avó	TAGORA
Bisavó	NECTARINE

▶ PRODUÇÃO

Filhas: G	Rebanhos: G	Confiabilidade: 80%
LEITE	1.187 Kg	ÍNDICE GENÉTICO ABEREKIN
GORDURA	34 Kg	0,15%
PROTEÍNA	24 Kg	0,04%

▶ CONFORMAÇÃO

Filhas: G	Rebanhos: G	Confiabilidade: 80%
Característica	DEP	-1 0 +1 +2
TIPO	1,15	
Estatura	1,09	
Peito	0,43	
Profundidade Corporal	1,20	
Angulosidade	0,57	
Largura da Garupa	0,80	
Ângulo da Garupa	0,20	
PATAS	1,38	
Pernas Vistas Lateralmente	0,02	
Pernas Vistas por Trás	1,38	
Ângulo de Casco	0,86	
Mobilidade	1,46	
ÚBERE	1,69	
Inserção Anterior do Úbere	1,46	
Altura Posterior do Úbere	2,27	
Ligamento do Úbere	1,24	
Profundidade do Úbere	0,98	
Colocação dos Tetos Anteriores	0,97	
Colocação dos Tetos Posteriores	1,10	
Comprimento dos Tetos	0,79	

▶ CARACTERÍSTICAS SECUNDÁRIAS

LONGEVIDADE	118
CÉLULAS SOMÁTICAS	114
FERTILIDADE DO TOURO	100
FACILIDADE DE PARTO	7%

MONTBELIARD ORTEGA



Ornia

ORTEGA VA

MICMAC x REDON x NIKOS

Nome: ORTEGA VA	Nasc: 07/07/2018	BLF
Códi. Internacional: FR3919359781	K-Caseína: AB	Betalactase: AB
N.º de Registro: FR3919359781	Criador: Vacelet Arnaud/Cuvier	

▶ GENEALOGIA

Pai	MICMAC
Mãe	DELICIAGP
Avó	VANILLE
Bisavó	PALOMBE

▶ PRODUÇÃO

Filhas: G	Rebanhos: G	Confiabilidade: 80%
LEITE	1.322 Kg	ÍNDICE GENÉTICO ABEREKIN
GORDURA	27 Kg	0,05%
PROTEÍNA	25 Kg	0,04%

▶ CONFORMAÇÃO

Filhas: G	Rebanhos: G	Confiabilidade: 80%
Característica	DEP	-1 0 +1 +2
TIPO	1,19	
Estatura	1,15	
Peito	0,35	
Profundidade Corporal	1,18	
Angulosidade	1,15	
Largura da Garupa	0,90	
Ângulo da Garupa	0,82	
PATAS	1,47	
Pernas Vistas Lateralmente	0,02	
Pernas Vistas por Trás	1,41	
Ângulo de Casco	1,14	
Mobilidade	1,42	
ÚBERE	1,89	
Inserção Anterior do Úbere	1,80	
Altura Posterior do Úbere	2,09	
Ligamento do Úbere	1,08	
Profundidade do Úbere	1,11	
Colocação dos Tetos Anteriores	1,23	
Colocação dos Tetos Posteriores	0,57	
Comprimento dos Tetos	0,32	

▶ CARACTERÍSTICAS SECUNDÁRIAS

LONGEVIDADE	119
CÉLULAS SOMÁTICAS	121
FERTILIDADE DO TOURO	100
FACILIDADE DE PARTO	7%



OSS 117 VA

CAPITAN x MICMAC x ELECTRO

Nome: OSS 117 VA	Nasc: 09/01/2018	BLF
Códi. Internacional: FR3919359766	K-Caseína: AB	Betalactase: AA
N.º de Registro: FR3919359766	Criador: Vacelet Arnaud/Cuvier	B-Caseína: A2A2

► GENEALOGIA

Pai	CAPITAN JB
Mãe	UPETTE
Avó	MISS
Bisavó	0046ICIPAR

► PRODUÇÃO

Filhas: G	Rebanhos: G	Confiabilidade: 80%
LEITE	1.316 Kg	ÍNDICE GENÉTICO ABEREKIN
GORDURA	35 Kg	0,14%
PROTEÍNA	32 Kg	0,09%

► CONFORMAÇÃO

Filhas: G	Rebanhos: G	Confiabilidade: 80%
Característica	DEP	-1 0 +1 +2
TIPO	1,37	
Estatura	0,97	
Peito	0,46	
Profundidade Corporal	1,08	
Angulosidade	1,15	
Largura da Garupa	0,44	
Ângulo da Garupa	0,44	
PATAS	1,12	
Pernas Vistas Lateralmente	0,32	
Pernas Vistas por Trás	1,20	
Ângulo de Casco	0,77	
Mobilidade	1,16	
ÚBERE	1,88	
Inserção Anterior do Úbere	1,67	
Altura Posterior do Úbere	2,31	
Ligamento do Úbere	1,14	
Profundidade do Úbere	1,09	
Colocação dos Tetos Anteriores	0,98	
Colocação dos Tetos Posteriores	0,84	
Comprimento dos Tetos	0,57	

► CARACTERÍSTICAS SECUNDÁRIAS

LONGEVIDADE	121
CÉLULAS SOMÁTICAS	118
FERTILIDADE DO TOURO	100
FACILIDADE DE PARTO	7%



OWEN VA

CARGO x GAILLAC x VALFIN

Nome: OWEN VA	Nasc: 17/09/2018	BLF
Códi. Internacional: FR3919359791	K-Caseína: BB	Betalactase: AB
N.º de Registro: FR3919359791	Criador: Vacelet Arnaud/Cuvier	B-Caseína: A2A2

► GENEALOGIA

Pai	CARGO
Mãe	IVOIRE VA
Avó	GLOIRE VA
Bisavó	ROMAINE

► PRODUÇÃO

Filhas: G	Rebanhos: G	Confiabilidade: 80%
LEITE	983 Kg	ÍNDICE GENÉTICO ABEREKIN
GORDURA	34 Kg	0,18%
PROTEÍNA	26 Kg	0,15%

► CONFORMAÇÃO

Filhas: G	Rebanhos: G	Confiabilidade: 80%
Característica	DEP	-1 0 +1 +2
TIPO	1,17	
Estatura	1,12	
Peito	0,56	
Profundidade Corporal	1,24	
Angulosidade	1,24	
Largura da Garupa	0,81	
Ângulo da Garupa	0,53	
PATAS	1,01	
Pernas Vistas Lateralmente	0,09	
Pernas Vistas por Trás	1,54	
Ângulo de Casco	0,90	
Mobilidade	1,03	
ÚBERE	1,98	
Inserção Anterior do Úbere	1,95	
Altura Posterior do Úbere	2,12	
Ligamento do Úbere	1,44	
Profundidade do Úbere	1,12	
Colocação dos Tetos Anteriores	1,15	
Colocação dos Tetos Posteriores	0,87	
Comprimento dos Tetos	0,39	

► CARACTERÍSTICAS SECUNDÁRIAS

LONGEVIDADE	121
CÉLULAS SOMÁTICAS	118
FERTILIDADE DO TOURO	100
FACILIDADE DE PARTO	7%



A Cativa, cooperativa com 61 anos de história, conta com 37 lojas, 29 lojas no estado do Paraná, 7 em São Paulo e 1 em Santa Catarina.

Um estoque completo com mais de 2.000 itens, dispendo de rações, sais minerais, medicamentos, adubos, defensivos, sementes, ferragens mercadorias em geral, tudo que o produtor rural precisa na Cativa ele encontra.

Procure a loja mais próxima e nos acompanhe nas redes sociais para mais informações.



PARDO SUIÇO FROILAN



HERRO OPTIMAL FROILAN

OPTIMAL x HAMPTON x ANIBAL

Nome: HERRO OPTIMAL FROILAN	Nasc: 13/04/2022	
Códi. Internacional: ES010815743182	K-Caseína: BB	Betalactase: -
N.º de Registro: ES010815743182	Criador: La Sielma, S.C.	B-Caseína: A2A2 Monfarracinos (Zamora)

► GENEALOGIA

Pai	OPTIMAL
Mãe	OREE
Avó	LA BELLE
Bisavó	IDEALE

► PRODUÇÃO

Filhas: G	Rebanhos: G	Confiabilidade: 80%
LEITE	1.689 Kg	ÍNDICE GENÉTICO ABEREKIN
GORDURA	59 Kg	0,01%
PROTEÍNA	58 Kg	0,03%

► CONFORMAÇÃO

Característica	Filhas: G	Rebanhos: G				Confiabilidade: 80%
		DEP	-1	0	+1	
TIPO	1,78					
Estatura	1,17					
Peito	0,94					
Profundidade Corporal	0,87					
Angulosidade	1,13					
Largura da Garupa	1,21					
Ângulo da Garupa	0,07					
PATAS	1,72					
Pernas Vistas Lateralmente	0,13					
Pernas Vistas por Trás	0,84					
Ângulo de Casco	1,58					
Mobilidade	1,69					
ÚBERE	2,42					
Inserção Anterior do Úbere	1,45					
Altura Posterior do Úbere	2,26					
Ligamento do Úbere	1,13					
Profundidade do Úbere	2,34					
Colocação dos Tetos Anteriores	0,15					
Colocação dos Tetos Posteriores	0,72					
Comprimento dos Tetos	0,02					

► CARACTERÍSTICAS SECUNDÁRIAS

LONGEVIDADE	117
CÉLULAS SOMÁTICAS	113
FERTILIDADE DO TOURO	110
FACILIDADE DE PARTO	8%

PARDO SUIÇO RODELOS



EXPEDITION RODELOS

PAYSSLI x WUNDER x PERFECTA

Nome: EXPEDITION RODELOS	Nasc: 01/05/2016	BLF CVF
Códi. Internacional: ES060811706028	K-Caseína: BB	Betalactase: AB
N.º de Registro: ES060811706028	Criador: Veroga S.A.T./Vega de los Arboles (León)	B-Caseína: A2A2

► GENEALOGIA

Pai	PAYSSLI ET
Mãe	3118 WUN
Avó	ELVIERALPE
Bisavó	ELVIEDAL

► PRODUÇÃO

Filhas: G	Rebanhos: G	Confiabilidade: 80%
LEITE	1.414 Kg	ÍNDICE GENÉTICO ABEREKIN
GORDURA	38 Kg	0,01%
PROTEÍNA	41 Kg	0,03%

► CONFORMAÇÃO

Característica	Filhas: G	Rebanhos: G				Confiabilidade: 80%
		DEP	-1	0	+1	
TIPO	1,73					
Estatura	1,54					
Peito	0,52					
Profundidade Corporal	1,14					
Angulosidade	1,20					
Largura da Garupa	1,29					
Ângulo da Garupa	0,13					
PATAS	1,87					
Pernas Vistas Lateralmente	0,48					
Pernas Vistas por Trás	1,64					
Ângulo de Casco	1,08					
Mobilidade	2,23					
ÚBERE	2,06					
Inserção Anterior do Úbere	1,98					
Altura Posterior do Úbere	1,89					
Ligamento do Úbere	1,42					
Profundidade do Úbere	2,14					
Colocação dos Tetos Anteriores	0,81					
Colocação dos Tetos Posteriores	0,42					
Comprimento dos Tetos	0,94					

► CARACTERÍSTICAS SECUNDÁRIAS

LONGEVIDADE	113
CÉLULAS SOMÁTICAS	107
FERTILIDADE DO TOURO	110
FACILIDADE DE PARTO	7%

SUECA VERMELHA ASTON



ASTON

VR LUKE P x ASSO ASTON x DK-36657

Nome: ASTON	Nasc: 02/02/2019	BLF
Códi. Internacional: DK05378603412	K-Caseína: AA	Betalactase: AA
N.º de Registro: DK-38203	Criador: Gdr Marinus Cornelius Arensman/Aulum	

▶ GENEALOGIA

Pai	VR LUCKY LUKE P
Mãe	DK-5378602909
Avó	DK-5378602529
Bisavó	DK-5378602252

▶ PRODUÇÃO

Filhas: G	Rebanhos: G	Confiabilidade: 80%
LEITE	1.119 Kg	ÍNDICE GENÉTICO ABEREKIN
GORDURA	63 Kg	0,06%
PROTEÍNA	44 Kg	0,03%

▶ CONFORMAÇÃO

Característica	DEP	-1	0	+1	+2
TIPO	1,48				
Estatura	1,33				
Peito	0,88				
Profundidade Corporal	0,57				
Angulosidade	0,92				
Largura da Garupa	0,97				
Ângulo da Garupa	0,04				
PATAS	1,16				
Pernas Vistas Lateralmente	0,09				
Pernas Vistas por Trás	1,02				
Ângulo de Casco	1,22				
Mobilidade	1,24				
ÚBERE	1,87				
Inserção Anterior do Úbere	1,41				
Altura Posterior do Úbere	1,34				
Ligamento do Úbere	1,11				
Profundidade do Úbere	1,84				
Colocação dos Tetos Anteriores	1,02				
Colocação dos Tetos Posteriores	0,23				
Comprimento dos Tetos	0,56				

▶ CARACTERÍSTICAS SECUNDÁRIAS

LONGEVIDADE	109
CÉLULAS SOMÁTICAS	111
FERTILIDADE DO TOURO	125
FACILIDADE DE PARTO	7%

SUECA VERMELHA VR EXTER



VR EXTER

VR ERROR x VR VILPERI x VR FIRMINO

Nome: VR ERROR EXTER	Nasc: 27/12/2021	
Códi. Internacional: DNK 38487	K-Caseína: AB	Betalactase: -
N.º de Registro: DNK 38487	Criador: VG / Anders Egebak Jensen	B-Caseína: A2A2

▶ GENEALOGIA

Pai	VR ERROR
Mãe	37695-04739
Avó	37695-04155
Bisavó	37695-03307

▶ PRODUÇÃO

Filhas: G Confiabilidade: 79%

CARACTERÍSTICA	DEP	80	90	100	110	120
Produção	116					
Leite	92					
Proteína	106					
Proteína %	128					
Gordura	117					
Gordura %	134					

▶ CONFORMAÇÃO

Filhas: Confiabilidade: 52%

CARACTERÍSTICA	DEP	80	90	100	110	120
Estatura	83					
Angulosidade	102					
Largura Peito	94					
Profundidade Corpo	102					
Largura Garupa	83					
Ângulo da Garupa	94					
Pernas Vista Lateral	87					
Pernas Vista Traseira	99					
Ângulo de Casco	94					
Inserção Ant. do Úbere	116					
Altura Úbere Traseiro	110					
Largura do Úbere Traseiro	113					
Ligamento	98					
Profundidade Úbere	93					
Coloc. Tetos Anteriores	98					
Coloc. Tetos Posteriores	104					
Comprimento dos Tetos	93					

HA jan/25

▶ CARACTERÍSTICAS SECUNDÁRIAS

Filhas: G Confiabilidade: 73%

CARACTERÍSTICA	DEP	80	90	100	110	120
LONGEVIDADE	113					
FACILIDADE DE PARTO DIRETA	106					
FACILIDADE DE PARTO FILHAS	112					

GIR LEITEIRO ANDRE FIV ACN



► COMENTÁRIO

- 1. Genética de Elite:** Blogueira FIV do Basa, sua mãe, Grande Campeã da EXPOZEBU 2023 e vaca genômica número 1 do ranking em 2023. GTPA 2022 de 1314, com lactação atualizada de **12.570 kg**, com excelente conversão alimentar.
- 2. Qualidade do Leite:** Elevados índices de sólidos lácteos, valorizando derivados, André é um expoente reprodutor para elevar a superioridade genética dos plantéis nacionais e internacionais.
- 3. Conformação Exemplar:** Andre apresenta Estrutura corporal superior, aprumos corretos e forte caracterização racial, essenciais para longevidade produtiva e manejo.
- 4. Impacto no Melhoramento Genético:** Andre contribui para rebanhos de performance, elevando a qualidade e a produtividade do plantel.
- 5. Destaque no Mercado:** Comprovado em pista e com genética expressiva para produção leiteira, Andre é para os produtores que busca eficiência e rentabilidade para seu negócio.

GIR LEITEIRO CETRO

A2
A2



► COMENTÁRIO

- 1. Produção de Leite:** PTA Leite de 441 kg, com 88% de confiabilidade, expressando segurança na utilização deste reprodutor.
- 2. Genética:** Descendência de Bemfeitor Raposo Cal (líder do sumário Embrapa/ABCGIL) e CA Sansão, dois grandes esteios da Raça GIR.
- 3. Qualidade do Leite:** Portador da beta-caseína A2A2, contribuindo para melhor digestibilidade e bem estar.
- 4. Características Morfológicas:** Precocidade e qualidade do leite, com boa conformação, é reprodutor para elevar o nível nos plantéis onde for incluído.
- 5. Impacto no Melhoramento Genético:** Influência expressiva no Gir Leiteiro e Girolando.
- 6. Destaque em Competições:** Filhas premiadas em competições nacionais e internacionais.

GIR LEITEIRO ELO



► COMENTÁRIO

- 1. Produção de Leite:** Reprodutor com 88% de confiabilidade, conferindo potencial de transmissibilidade da característica para suas progênes.
- 2. Genética:** Filho de Marcante Pati Cal e Fiara do Gavião, linhagem de excelência para garantir a consistência genética.
- 3. Qualidade estrutural:** Expressiva produtividade, com a conformação de úbere sendo a base de sustentação para suporte desta característica.
- 4. Características Morfológicas:** Produz filhas com aprumos corretos e forte linha dorso lombar, garantindo a mobilidade e ótima estruturação.
- 5. Precocidade:** Está entre os 10% melhores reprodutores para precocidade, com suas filhas apresentando PTA IPP (idade ao primeiro parto) índice de (-52 dias).
- 6. Indicação para Melhoramento:** Ideal para quem busca qualidade e longevidade produtiva.

GIR LEITEIRO KADIWEU

A2
A2



► COMENTÁRIO

- 1. Produção de Leite:** Lactação oficial de 10.067 kg de leite, garantindo forte produção.
- 2. Genética:** Filho de Capitu, CA Paladino e ValeOuro de Brasília, reprodutores expressivos da genética do Gir Leiteiro.
- 3. Qualidade do Leite:** Portador da beta-caseína A2A2, melhor digestibilidade e menores danos na alimentação humana.
- 4. Características Morfológicas:** Aprumos corretos, garupa larga, forte caracterização racial, o que garante melhor desempenho, estruturação de suas filhas, além de imprimir beleza visual.
- 5. Impacto no Melhoramento Genético:** Contribuição para robustez e eficiência produtiva.
- 6. Adaptação ao Clima:** Excelente desempenho em diferentes condições ambientais.

GIR LEITEIRO MERCENÁRIO



▶ COMENTÁRIO

- 1. Produção de Leite:** Potencial para aumentar a produtividade do rebanho.
- 2. Genética:** Filho único de Lácteo da Cal em teste de progênie, sendo portanto uma linhagem diferenciada para ser utilizada com segurança em diversos plantéis.
- 3. Resgate de linhagem:** Mercenário é genética voltada para eficiência leiteira, resgatando as linhagens Santa Cruz e Maravilha, com um trabalho de ponta realizado pela Fazenda Mato Dentro.
- 4. Características Morfológicas:** Contribuição para forte rusticidade e resistência ao calor, com expressivo melhoramento no que diz respeito ao bem-estar animal.
- 5. Impacto no Melhoramento Genético:** Reprodutor para ser utilizado como estratégia genética, para o enriquecimento e desenvolvimento sustentável para plantéis de produção.
- 6. Diferencial Genético:** Reprodutor com características únicas, para alavancar o melhoramento genético dos rebanhos.

GIR LEITEIRO URANO



▶ COMENTÁRIO

- 1. Produção de Leite:** Herdabilidade produtiva elevada.
- 2. Genética:** Filho da grande matriz “Lambada” que foi a “Grande Campeã e Melhor Úbere no Concurso Leiteiro de Fazenda”, na 80.a EXPOZEBU.
- 3. Impacto no Melhoramento Genético:** LAMBADA teve índices expressivos nesta EXPOZEBU, superando as demais na produção a pasto, com Rentabilidade: 45,69% (à mais), Volume de leite: 38,53% (à mais) e LCST (Leite Corrigido p/ sólidos totais): 28,72% (à mais).
- 4. Qualidade do Leite:** Beta-caseína A2A2, com digestibilidade e conforto melhores para a nutrição humana.
- 5. Características Morfológicas:** Estrutura corporal voltada para forte produtividade.
- 6. Contribuição para Rebanhos:** URANO é indicado para o melhoramento contínuo da genética leiteira.

GIR LEITEIRO SABINO



▶ COMENTÁRIO

- 1. Desempenho Genômico:** Touro jovem com índices acima da média EMBRAPA/ABCGIL.
- 2. Genética:** Pedigree voltado para fertilidade e eficiência reprodutiva, para imprimir para suas filhas melhor taxa de concepção.
- 3. Qualidade do Leite:** Beta-caseína A2A2, menores danos na alimentação humana, favorecendo a digestibilidade.
- 4. Características Morfológicas:** Conformação corporal ideal para produção leiteira, com aprumos corretos e qualidade do úbere.
- 5. Impacto no Melhoramento Genético:** Melhoramento em fertilidade, libido e temperamento, impactando em melhores taxas de prenhes.
- 6. Potencial de Mercado:** Indicado para pecuaristas que buscam genética de produção e elite.

GIROLANDO JUMBO JEDI



▶ COMENTÁRIO

- 1. Produção de Leite:** Excelente desempenho em diferentes sistemas produtivos, indicado para manejo de rebanho à pasto, quanto confinados e semi-confinados.
- 2. Genética:** Fusão das raças Holandesa e Gir (SSI Montross Jedi-ET e Cereja Teatro-FB), para ótimos índices de produção e rusticidade.
- 3. Qualidade do Leite:** Expressiva produção com baixa CCS (contagem de células somáticas).
- 4. Características Morfológicas:** Úberes largos e rasos, ideal para longevidade produtiva e melhor aproveitamento das fêmeas no rebanho.
- 5. Impacto no Melhoramento Genético:** Potencial para rebanhos que buscam robustez sem perder produtividade.
- 6. Adaptação e Rusticidade:** Indicado para rebanhos em sistemas variados, com grande resistência ao calor.

A2
A2

A2
A2



LOBO DA ESTIVA



ASPIRINA P – MÃE DE LOBO (PRENHA)



ASPIRINA P – MÃE DE LOBO (PARIDA)

LOBO DA ESTIVA

LOBO FIV DA ESTIVA
Nasc.: 20/11/2018
RGD: AJCA 3681 - SINDI

GUERREIRO AJCF AJCF 712

UNIVALE FIV DA ESTIVA AJCA 1533

QUIMERA DA ESTIVA AJCA 1070

ASPIRINA P POP 1512

BURGUES-E EMGS 600

XARQUEADA P POP 1219

- ✔ **Pedigree Excepcional e Campeão:** Lobo é filho de Aspirina, Grande Campeã Nacional, conhecida pela sua precocidade e volume leiteiro, e de Guerreiro da Estiva, Grande Campeão Nacional em 2018, um dos mais destacados reprodutores da raça Sindi. Esse pedigree de elite garante a Lobo uma genética superior, ideal para o aprimoramento de rebanhos.
- ✔ **Destaque em Características Raciais e Produção:** Com pelagem notável e excelente pigmentação, Lobo exibe uma carcaça volumosa e bem equilibrada, evidenciando uma ótima caracterização racial. Sua estrutura física é um equilíbrio perfeito entre musculosidade intensa e uma estrutura sólida, ideal para a produção de carne de qualidade. É avaliado na prova de leite da PMGZ LEITE, estando em 16.o lugar entre os melhores touros de central.
- ✔ **Precocidade e Capacidade Leiteira Herdadas:** Lobo herda de sua mãe (Aspirina), a precocidade reprodutiva, que apresentou o primeiro parto aos 26 meses, e uma excepcional capacidade leiteira, aliando, portanto, a produção de leite e carne, caracterizando a dupla aptidão.
- ✔ **Versatilidade:** Estas características o tornam LOBO, um reprodutor valioso tanto para programas de melhoramento da carne quanto do leite, prometendo versatilidade e produtividade ao rebanho.

A Raça Sindi

A capacidade da Raça Sindi em produzir leite e carne é muito interessante, pois se colocarmos a vaca em manejo de leite com ordenhas sistematizadas e ração especializada, produzirá mais leite. Se não quisermos tirar o leite desta mesma vaca, ela irá produzir a quantidade necessária para criar o bezerro saudável, gordo, pesado e bem sadio. Por estas características que o Sindi é considerado de dupla aptidão, pois o leite e a carne estão na mesma vaca.

PROGRAMA DA RAÇA HOLANDESA

ICO - ÍNDICE DO MÉRITO GENÉTICO TOTAL

MUDANÇAS NA ESCALA ICO

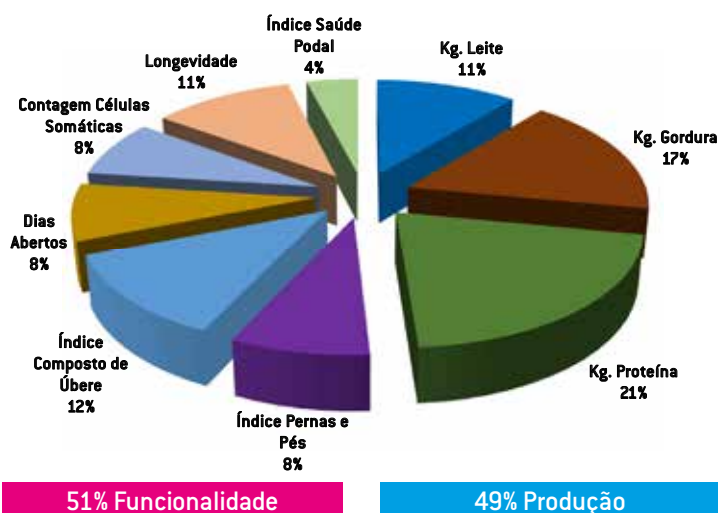
O **novo índice genético da raça Holandesa** pela CONAFE, apresentado neste catálogo, passou por uma mudança no composto **ICO (Mérito Genético Total)**.

A base de referência que compõe o ICO, é a mesma para as características que o compõem, ou seja, com a mesma combinação dos valores genéticos de produção, tipo e características funcionais. Porém, com a alteração das bases genéticas que foram reavaliadas, **o novo valor ICO apresenta média geral do índice em 1000**, que corresponde à essa nova base genética.

ICO (Mérito Genético Total)

O Objetivo desta seleção é obter animais que serão mais rentáveis em circunstâncias econômicas no futuro. Para este fim, a CONAFE criou em 1992 um índice de seleção (ICO), que combina os valores genéticos de produção e tipo.

Pesos no novo ICO



LONGEVIDADE:

Característica medida pelo tempo em que o animal permanece no plantel, desde seu primeiro parto até o final de sua vida produtiva. Fatores não genéticos que são considerados: Comparações entre rebanhos, Idade ao primeiro parto, persistência de lactação, tamanho do rebanho, produção de leite, gordura e proteína e Região. Touros jovens apresentam um valor genético de longevidade calculado em funções da contagem de células somáticas, facilidade de parto e composto de úbere de suas filhas. Touros mais longevos apresentam em suas provas valores acima de 100. O valor 100 representa o valor genético médio de todos os touros com prova oficial.

CÉLULAS SOMÁTICAS:

Índice relacionado a resistência a mastite. Os melhores animais são aqueles com o mais alto valor genético, estes produzem filhas com Contagem de Células mais baixas, portanto, mais resistentes às Mastites. O Índice é apresentado com uma escala média 100.

VELOCIDADE DE ORDENHA

Neste índice os animais com valores elevados são os animais que transmitem a ordenha mais rápida a suas filhas. A média da escala é 100.

INTERVALO ENTRE PARTOS

Índice correlacionado com fertilidade dos animais, a média da escala é 100.

FACILIDADE DE PARTO

Estima a porcentagem esperada de partos difíceis. Por exemplo: 6, significa que 6% de seus filhos (as) precisarão de intervenção humana.

CONFORMAÇÃO:

TIPO:

Estimativa da capacidade de um touro transmitir características de conformação às suas filhas. Está diretamente relacionado à classificação, pontuação final do animal, e não a traços lineares.

CAPACIDADE

A capacidade corporal de uma vaca é considerada independentemente da sua estatura e corresponde ao volume corporal do animal.

PERNAS E PÉS

Os membros anteriores e posteriores são avaliados tendo em consideração a mobilidade do animal.

ÚBERE

Composto que reúne todas as características para melhorar os úberes. Inclui as características lineares de ligamento central do úbere, profundidade do úbere, altura do úbere posterior, largura do úbere posterior, inserção do úbere anterior e colocação de tetos anteriores e posteriores.

CARACTERÍSTICA	AUMENTO DO VALOR FENÓTIPO MÉDIO OBSERVADO PARA CADA UNIDADE DE VALOR GENÉTICO PUBLICADO
Kg Leite	1 Kg
Kg Gordura	1 kg
Kg Proteína	1 kg
% Gordura	1,7 %
% Proteína	1,6 %
Dias Abertos / Fertilidade	-2,6 dias
Longevidade	9,27 dias
Contagem de Células Somáticas	-0,1 pontos
Velocidade de Ordenho	-0,1 kg por minuto
Membros e aprumos	19,2 pontos
Estatura	2,6 pontos
Angulosidade	2,1 pontos
Vista posterior de patas	1,5 pontos
Largura de Peito	1,2 pontos
Profundidade Corporal	1,5 pontos
Largura de Garupa	1,5 pontos
Angulo de Garupa	1,1 pontos
Angulo Podal	1,7 pontos
Vista Lateral de Patas	1,8 pontos
Inserção Anterior	2,1 pontos
Inserção Posterior	2,5 pontos
Ligamento Suspensor	2,5 pontos
Profundidade de Úbere	2,2 pontos
Colocação de Tetos Anteriores	2,0 pontos
Colocação de Tetos Posteriores	2,0 pontos
Comprimento de Tetos	1,2 pontos
Mobilidade	1,6 pontos

Longevidade [9,27 dias por unidade]: um touro 112 em frente a um touro 100: as filhas do touro 112 em frente às filhas do touro 100, viverão produzindo leite 111,24 dias mais [9,27 dias * 12 unidades de diferença entre os dois touros]. Dias abertos / fertilidade [-2,6 dias por unidade]: um touro 112 em frente a um touro 100: as filhas do touro 112 em frente às filhas do touro 100 estarão prenhas 31,20 dias antes [-2,6 dias * 12 unidades de diferença entre os dois touros].

GUIA DE ACASALAMENTO - CONAFE (OS LÍDERES POR CARACTERÍSTICA)

ICO		LEITE (kg)		GORDURA (%)		PROTEÍNA (%)		LONGEVIDADE	
RELAX	1313	RELAX	1937	SUMA	0.50	SUMA	0.25	SINGER	140
FUTURO	1299	BELAKO	1718	FAKIR P	0.45	PERU	0.23	BELAKO	133
BELAKO	1294	FUTURO	1613	PERU	0.41	GUCCI P RED	0.22	GINTONIC	132
GLOBO	1293	GLOBO	1556	BUTRON	0.38	GORETEX	0.20	FUTURO	131
GOKU	1285	JUMBO	1448	DRAGON	0.37	ASTERIX	0.18	ASTERIX	127
FAKIR P	1285	KODAK	1436	GORETEX	0.35	DRAGON	0.17	BUTRON	127
PERU	1273	GOKU	1424	RELAX	0.33	RELAX	0.17	JUMBO	127
BUTRON	1270	SANTI	1382	GLOBO	0.28	GOKU	0.17	DOLOMITA	127
CENTRAL P	1270	CAMELOT	1325	DIRECTOR	0.28	FAKIR P	0.15	PERU	126
GORETEX	1263	CENTRAL P	1257	GOKU	0.25	OTIS	0.15	RELAX	126

TIPO		PERNAS E PÉS		ÚBERE		CCS		PARTO FÁCIL	
OTIS	2.21	BELAKO	1.85	DIRECTOR	2.43	DRAGON	134	DRAGON	3
DOLOMITA	2.16	FUTURO	1.71	OTIS	2.18	ASTERIX	131	GINTONIC	5
DIRECTOR	2.13	CENTRAL P	1.67	DOLOMITA	2.12	PERU	127	SANTI	5
CENTRAL P	1.92	GINTONIC	1.67	BARIK	2.10	BELAKO	127	SINGER	5
FUTURO	1.73	GORETEX	1.57	FUTURO	1.94	GINTONIC	126	FUTURO	5
PERU	1.73	MOCCA	1.46	PERU	1.91	SANTI	125	SUMA	5
FAKIR P	1.61	GOKU	1.42	DRAGON	1.83	BARIK	124	CENTRAL P	6
DRAGON	1.59	DRAGON	1.39	FAKIR P	1.74	SINGER	124	GUCCI P RED	6
BARIK	1.54	KIWI	1.34	CENTRAL P	1.70	KIWI	123	CAMELOT	6
CAMELOT	1.47	SANTI	1.32	ASTERIX	1.65	BUTRON	122	PLATINO	6

ÍNDICE

HOLANDÊS PRETO E BRANCO					
BARIK	3	GORETEX	10	BRABUS	18
BELAKO	3	JUMBO	11	BRUNELLESCHI	18
BUTRON	4	KILO	11	CROCODILE	19
CAMELOT	4	KIWI	12	FALETTI	19
CENTRAL P	5	KODAK	12	JUNO	20
DIRECTOR	5	MOCCA	13	ZUSMAN ET	20
DOLOMITA	6	OTIS	13	DETAIL	22
DRAGON	6	PERU	14	LEAN	22
FAKIR P	7	PLATINO	14	NOTMUCH	23
FUTURO	7	RELAX	15	PORSCHE IPS	23
GINTONIC	8	SANTI	15	SHEPERD	24
GLOBO	8	SINGER	16	SHOWBIZ	24
GOKU	10	SUMA	16		

NORMANDO		GIROLANDO	
SOTO	34	JUMBO JEDI	41

HOLANDÊS VERMELHO E BRANCO	
ARIZONA	27
ASTERIX	27
GUCCI	28
ZETA - RED	28

JERSEY	
ATILA	30
CIRCUS	30
OLLIE	31
PORSCHE	31
PIXSTAR	33
VJ HAPPENS	33
VJ WINNER	34

MONTBELIARD	
JORKY	35
ORTEGA	35
OSS	36
OWEN	36

ILLAWARRA	
ARAMIS	29
HUNTER	29

PARDO SUÍÇO	
FROILAN	38
RODELOS	38

SUECA VERMELHA	
ASTON	39
VR EXTER	39

GIR LEITEIRO	
ANDRE FIV ACN	40
CETRO	40
ELO	40
KADIWEU	40
MERCENARIO	41
SABINO	41
URANO	41



Acompanhe ainda mais em nosso canal no facebook.
[@araucariageneticabovina](https://www.facebook.com/araucariageneticabovina)
www.argen.com.br